

Lebenshilfe Bremen

Leichte Sprache

Die Kurse 2024



Lebenshilfe
Bremen | Leichte Sprache



Liebe Interessierte,

das Büro für Leichte Sprache der Lebenshilfe Bremen feiert im Jahr 2024 seinen 20. Geburtstag. Mit uns zusammen ist auch die Leichte Sprache erwachsen geworden: Immer mehr Menschen entdecken leicht verständliche Texte als Mittel der Barrierefreiheit, die Künstliche Intelligenz macht große Fortschritte bei der Übersetzung und dann erscheint auch erstmals die Vorstufe einer DIN-Norm für Leichte Sprache. Und trotz veränderter Rahmenbedingungen bleibt eine Sache gleich: Wer selbst gute Leichte Sprache schreiben möchte, braucht die richtigen Grundlagen und ein Gespür für die Zielgruppe. Unsere Kurse unterstützen Sie bei diesem Ziel – in unterschiedlichem Umfang passend zu Ihrem Bedarf. Wir freuen uns auf Ihre Teilnahme!

Leichte Sprache



Regeln

Für die deutsche Leichte Sprache existieren unterschiedliche Regelwerke und Empfehlungen, z.B. vom Netzwerk Leichte Sprache, der Forschungsstelle Leichte Sprache oder in der BITV 2.0.

Sie unterscheiden sich jedoch nur in Details. Ziel der DIN SPEC 33429 „Empfehlungen für Deutsche Leichte Sprache“ ist es, die bisherigen Regeln zusammen zu führen und die gesetzlichen Anforderungen zur Verwendung von Leichter Sprache zu präzisieren.

Die DIN SPEC soll Ende 2023 offiziell erscheinen. Unser Büro hat die Entwicklung eng begleitet und wir werden uns soweit wie möglich bei den Kursinhalten an der DIN SPEC orientieren.

Zielgruppen

Leichte Sprache bedeutet zielgruppenorientiertes Schreiben. Unser Fokus in den Kursen liegt auf der primären Zielgruppe von Leichter Sprache: Menschen mit geistiger Behinderung. Aber auch andere Zielgruppen profitieren von leicht lesbaren Texten, z.B. Deutschlernende und gering literalisierte Menschen.

Über uns

Das Büro für Leichte Sprache der Lebenshilfe Bremen e.V. war das erste Übersetzungsbüro für Leichte Sprache in Deutschland und hat die aktuelle Praxis maßgeblich geprägt.

Seit 2004 sind wir im inklusiven Team tätig für viele unterschiedliche Auftraggeber und haben ein deutschlandweit bekanntes Abbildungssystem für Leichte-Sprache-Bilder entwickelt.

Die erfahrenen Dozent*innen sind gleichzeitig auch Übersetzer*innen für Leichte und Einfache Sprache, haben einen sprach- und/oder literaturwissenschaftlichen Hintergrund und sind über aktuelle wissenschaftliche Entwicklungen informiert.

Infos über die Kurse

Alle unsere Kurse finden **online** über die Plattform *zoom* statt.

Vorkenntnisse in Leichter Sprache sind nicht erforderlich. Sie lernen in allen Kursen die Regeln für Leichte Sprache.

Infos zur Anmeldung, Durchführung, Teilnahmebescheinigung und mehr finden Sie auf S. 10 -11: **Gut zu wissen.**

Inhalt

Übersicht über die Kurse	3
Einführung in die Leichte Sprache	4
Kompaktkurs Leichte Sprache	5-6
Modulare Fortbildung	7-9
Gut zu wissen	10-11
Teilnahme- und Buchungsbedingungen	12-13

Kurs-Übersicht

Alle Kurse finden online statt.

	Einführung	Kompaktkurs	Modulare Fortbildung
Was?	Orientierung und erster praktischer Einstieg	Praxisorientierte Übungen, umfassender Überblick über theoretische Grundlagen, Diskussionen und Fragerunden	Viele praxisorientierte Übungen, intensive Auseinandersetzung auch mit theoretischen Grundlagen, Diskussionen und Fragerunden. Eigene Projektarbeit, individuelle Betreuung und Rückmeldung zu Übungen.
Für wen?	Alle. Jeder fachliche Hintergrund ist willkommen.	Alle, die in kurzer Zeit viel lernen können und wollen. Für Schnell-Lernende und Wissbegierige, Multiplikator*innen sowie Berater*innen und Koordinator*innen für barrierearme Angebote.	Alle Textschaffenden, die mit Leichter Sprache professionell arbeiten wollen. Der Kurs ist insbesondere für Teilnehmende, die Dienstleistungen in Leichter Sprache anbieten wollen. Zum Beispiel: Als selbstständige Texter*innen oder Übersetzer*innen oder für den Aufbau eines Büro für Leichte Sprache im eigenen Betrieb. Der sichere Umgang mit Text-Programmen wird vorausgesetzt.
Wie lange?	2 Tage	5 Tage	4 Termine in 4 Monaten (etwa 80 Stunden)
Wann?	3 Termine: Februar oder Juni oder November	3 Termine: März oder Juni oder Oktober	2 Terminreihen: Januar bis Mai oder September bis Dezember
Wie viel?	300,- Euro*	770,- Euro*	2.200,- Euro*
Extras		ggf. Anerkennung als Bildungsurlaub in Ihrem Bundesland möglich.	Textprüfungen für das eigene Projekt inkl. Prüfauftrag im Wert von 300,- Euro. Schriftliche Korrekturen zu Übungen. Lizenz für Bilder im Wert von 40,- Euro.

**Alle Preise inkl. Mehrwertsteuer*

Einführung in die Leichte Sprache

Grundwissen an zwei Tagen

Lange Sätze, unverständliche Begriffe und ein unübersichtlicher Textaufbau sind schon für geübte Leser*innen ärgerlich. Für Menschen mit geringer Lesekompetenz wird jedoch jeder Text schnell zu einem unüberwindbaren Hindernis. Dies erschwert ihnen die gleichberechtigte Teilhabe und eine selbstbestimmte Lebensführung. Das Konzept der Leichte Sprache sorgt durch klare Regeln für eine bessere Verständlichkeit und stellt somit einen maßgeblichen Beitrag zur Barrierefreiheit dar, der auch zunehmend gesetzlich verankert ist.

Ziele des Kurses

Innerhalb des Kurses lernen Sie die Grundlagen und Bedeutung der Leichten Sprache kennen. Dazu gehören Wortwahl, Satzbau, logische Struktur des Textes, Textgestaltung und die Einbindung von Bildern.

Neben den theoretischen Hintergründen üben

Sie anhand von vielen praktischen Beispielen, Texte in Leichter Sprache zu schreiben. Der zweitägige Kurs vermittelt Ihnen einen Einstieg, wie Sie künftig mithilfe der Leichten Sprache die Nutzer*innen Ihrer Angebote besser erreichen können.



Für alle, die Leichte Sprache kennenlernen und praktisch anwenden wollen.

Termine - nur online

Wir bieten den Einführungskurs dreimal mit identischen Inhalten an:

- **27. bis 28. Februar 2024**
- **25. bis 26. Juni 2024**
- **12. bis 13. November 2024**

Kurs-Zeiten: je 9 Uhr bis 16 Uhr, inkl. Pausen

Teilnehmende

bis zu 20 Personen.

Kosten

300,- Euro (inkl. 19 % MwSt.)

Kompaktkurs Leichte Sprache

Qualifizierung in einer Woche

Sie interessieren sich für Leichte Sprache und wollen alle relevanten Inhalte in möglichst kurzer Zeit kennenlernen? Mit dem Kompaktkurs Leichte Sprache bieten wir Ihnen ein solches Angebot, das theoretisch fundiert und zugleich praktisch orientiert ist.

Inhalte und Ziele des Kompaktkurses

Der Kompaktkurs umfasst die Grundlagen der Leichten Sprache mit den Regeln für Wörter, Sätze, Zahlen und Zeichen sowie Gestaltung. Wir stellen Inhalte und Bedeutung des Prüfens durch Personen aus der Zielgruppe von Leichter Sprache vor. Sie erhalten einen Überblick über rechtliche und wissenschaftliche Grundlagen, aktuelle Entwicklungen sowie Netzwerke und Siegel für Leichte Sprache. Wir ermitteln Gren-

zen und Gemeinsamkeiten im Vergleich zur Einfachen Sprache. Hinweise zu Rechten und Pflichten in Bezug auf das Urheberrecht sowie Tipps für das Projektmanagement helfen Ihnen bei der Organisation Ihrer eigenen Übersetzungstätigkeit. Den Abschluss bilden das Sprechen in Leichter Sprache sowie eine Reflexion des Gelernten in Form eines Abschlussquiz.

Methodik und Durchführung

Vermittlung von theoretischen Grundlagen durch erfahrene Dozent*innen, die als Übersetzer*innen für Leichte Sprache tätig sind, praxisorientierte Übungen in Einzelarbeit und Kleingruppen sowie Diskussionen und Fragerunden.



Für alle, die in kurzer Zeit viel lernen können und wollen.

Termine – nur online

Wir bieten den Kompaktkurs dreimal mit identischen Inhalten an:

Kompaktkurs 1: 11. bis 15. März 2024

Kompaktkurs 2: 10. bis 14. Juni 2024

Kompaktkurs 3: 14. bis 18. Oktober 2024

Jeder Tag besteht aus zwei Kurs-Einheiten jeweils von 9 Uhr bis 12:15 Uhr und von 13:30 Uhr bis 16:45 Uhr.

Kurs-Einheiten

Eine Übersicht der Kurs-Einheiten finden Sie auf der folgenden Seite.

Teilnehmende

bis zu 20 Personen.

Kosten

Der gesamte Kompaktkurs kostet **770,- Euro** (inkl. 19 % MwSt.). Einzelne Kurs-Einheiten kosten 85,- Euro (inkl. 19 % MwSt.).

Buchung

Bevorzugt werden Buchungen für den kompletten Kurs. Die Buchung von einzelnen Kurs-Einheiten ist teilweise möglich (vorrangig bei Theorie-Einheiten; Praxis-Einheiten nach Absprache).

Kompaktkurs Leichte Sprache

	9 Uhr bis 12:15 Uhr	13:30 Uhr bis 16.45 Uhr
Montag	<p>Kurs-Einheit 1: Grundlagen Teil 1 Lesen als Barriere, Hintergründe zum Konzept der Leichten Sprache. Regeln für Wörter mit Übung und Besprechung.</p> <hr/> <p>Theorie und Praxis</p>	<p>Kurs-Einheit 2: Grundlagen Teil 2 Regeln für Sätze, Zahlen und Zeichen mit Übung und Besprechung. <i>Wir empfehlen die Kurs-Einheiten 1 und 2 als Grundlage für alle Folgemodule.</i></p> <hr/> <p>Theorie und Praxis</p>
Dienstag	<p>Kurs-Einheit 3: Gestaltung & Bilder Empfehlungen für Textgestaltung und Einsatz von Bildern. Übung zur Qualität von Texten in Leichter Sprache.</p> <hr/> <p>Theorie und Praxis</p>	<p>Kurs-Einheit 4: Praxis Übersetzen Teil 1 Übung zur Übersetzung und Gestaltung in Kleingruppen. Fokus: Textfunktion und Übersetzungsstrategie für verschiedene Textsorten.</p> <hr/> <p>Praxis</p>
Mittwoch	<p>Kurs-Einheit 5: Prüfen Teil 1 Bedeutung des Prüfens, Aufgabenbereiche, gute Zusammenarbeit. Übung zur Übersetzung und Gestaltung für die eigene Prüfer*innensuche.</p> <hr/> <p>Theorie und Praxis</p>	<p>Kurs-Einheit 6: Prüfen Teil 2 Live-Prüfgespräche und Fragerunde zum Prüfen. Organisation, Finanzierung, Moderation, Ausbildung etc.</p> <hr/> <p>Theorie und Praxis</p>
Donnerstag	<p>Kurs-Einheit 7: Zusatz Forschung, aktuelle Studien, Hilfsmittel, Siegel, aktueller Stand Künstliche Intelligenz. Einfache Sprache: Grenzen und Gemeinsamkeiten</p> <hr/> <p>Theorie</p>	<p>Kurs-Einheit 8: Praxis Übersetzen Teil 2 Übung zur Übersetzung und Gestaltung in Kleingruppen. Fokus: Gestaltung, Einsatz von Bildern. <i>(Technisches) Vorwissen nötig!</i></p> <hr/> <p>Praxis</p>
Freitag	<p>Kurs-Einheit 9: Organisation Rechte und Pflichten in der Übersetzungs-/Textarbeit, häufige Fragen bei der Auftragsplanung, Internetseiten mit Leichter Sprache, Netzwerke und Impulse</p> <hr/> <p>Theorie</p>	<p>Kurs-Einheit 10: Sprechen & Abschluss Theorie zum Sprechen mit Übungen. Abschlussquiz über alle Module. Offener Austausch.</p> <hr/> <p>Theorie und Praxis</p>

- Doppelte Kurs-Einheit · Kosten je 170,- Euro (inkl. MwSt.)
- Einzelne Kurs-Einheit · Kosten je 85,- Euro (inkl. MwSt.)
- Abschluss · nur für Teilnehmende aller Kurs-Einheiten

Modulare Fortbildung Leichte Sprache

Intensivkurs mit Projektarbeit

Sie wollen professionell mit Leichter Sprache arbeiten, zum Beispiel ein eigenes Büro gründen, diesen Bereich in Ihrem Betrieb neu aufbauen oder selbstständig Dienstleistungen als Übersetzer*in und Texter*in für Leichte Sprache anbieten.

Dann ist unsere umfangreiche Modulare Fortbildung das Richtige für Sie.

Vorkenntnisse im Bereich der Leichten Sprache sind nicht erforderlich. Wir setzen jedoch ein sehr gutes Sprachgefühl, Freude an intensiver Textarbeit sowie die sichere Anwendung von Computerprogrammen für Textverarbeitung und Präsentationen voraus. Komplexe, teils fachwissenschaftliche Texte müssen erfasst werden können.



Für alle, die eigene Texte in Leichter Sprache als Dienstleistung anbieten oder im eigenen Betrieb nutzen wollen.

Inhalte und Ziele der Fortbildung

In der Fortbildung erhalten Sie umfassende Informationen über den Entstehungshintergrund der Leichten Sprache, die Zielgruppen sowie gesetzliche und wissenschaftliche Grundlagen.

Durch viele praktische Übersetzungsübungen lernen Sie, eigene Texte in Leichter Sprache zu erstellen und in Leichter Sprache zu sprechen. Die erworbenen Kenntnisse befähigen Sie auch dazu, Texte in Einfacher Sprache zu entwickeln.



Methodik und Selbststudium

Neue, theoretische Inhalte werden durch erfahrene Dozent*innen in Video-Konferenzen vermittelt. Durch praktische Übungen in digitalen Kleingruppen werden die Inhalte gefestigt.

Bitte beachten Sie, dass Sie auch außerhalb der 8 Online-Kurstage genug Zeit für die Fortbildung investieren müssen. Zwischen den digitalen Modulen erhalten Sie Aufgaben, die Sie in Ihrem eigenen Lerntempo bearbeiten können. Dazu gehören Übersetzungs- und Gestaltungsübungen, Recherche zu bestimmten Themen sowie Lesezeit für theoretische Hintergründe. Zu den Übersetzungsübungen erhalten Sie eine individuelle, schriftliche Rückmeldung; andere Aufgaben werden in den Modulen vorgestellt und in der Gruppe diskutiert.

Darüber hinaus halten Sie einen mündlichen Kurzvortrag zu einem der Themenschwerpunkte und erarbeiten ein eigenes, selbstgewähltes Projekt.

Modulare Fortbildung Leichte Sprache

Qualifizierungsnachweis

Wenn Sie an allen Modulen teilgenommen und alle Pflichtaufgaben eingereicht haben, erhalten Sie einen Qualifizierungsnachweis über 80 Stunden, auf dem alle Inhalte der Fortbildung ausführlich dargestellt sind.



Extras

Im Preis inbegriffen sind neben den ausführlichen Kurs-Unterlagen eine dauerhafte Lizenz für die Bildersammlung „Leichte Sprache – Die Bilder“ im Wert von 40,- Euro sowie ein Prüfauftrag im Wert von 300,- Euro.



Teilnehmende

bis zu 14 Personen.
Buchung von Einzelmodulen ist *nicht* möglich.

Kosten

2.200,- Euro (inkl. 19 % MwSt.)
für die gesamte Reihe.
Wir stellen eine Gesamtrechnung.
Nach Absprache ist auch eine Rechnungsstellung für jedes Modul à 550,- Euro möglich.

Zeitrahmen

- 4 Module mit jeweils 2 Tagen (jeweils Dienstag und Mittwoch 9 Uhr bis 16 Uhr), im Umfang von insgesamt 56 Stunden (inkl. Pausen). Die Module bauen aufeinander auf und die Teilnahme an diesen Terminen ist verpflichtend.
- Selbststudium zwischen den Modulen im Umfang von mindestens 24 Stunden.

Termine – nur online

Wir bieten die Modulare Fortbildung zweimal mit identischen Inhalten an:

Terminreihe 1

Modul 1: 30. bis 31. Januar 2024

Modul 2: 5. bis 6. März 2024

Modul 3: 9. bis 10. April 2024

Modul 4: 14. bis 15. Mai 2024

Bitte beachten Sie schon jetzt:

Die Abgabe Ihres Projekts ist am 15. April fällig.

Terminreihe 2

Modul 1: 10. bis 11. September 2024

Modul 2: 1. bis 2. Oktober 2024

Modul 3: 29. bis 30. Oktober 2024

Modul 4: 3. bis 4. Dezember 2024

Bitte beachten Sie schon jetzt:

Die Abgabe Ihres Projekts ist am 4. November fällig.

Modulare Fortbildung – Leichte Sprache

Module

Modul 1

Einführung in die schriftliche und mündliche Leichte Sprache

Modul 2

Gestaltung von verschiedenen Textsorten im Sinne Leichter Sprache, Bilder für Leichte Sprache, Zusammenarbeit mit Prüfern, Rechtliche Grundlagen für Leichte Sprache

Modul 3

Wissenschaftliche Grundlagen für Leichte Sprache und Einblicke in aktuelle Forschung, aktueller Stand Künstliche Intelligenz, gesellschaftlicher Diskurs über Leichte Sprache, Leichte Sprache auf Internetseiten und bei Veranstaltungen

Modul 4

Urheberrecht und Vereinbarungen für Aufträge, Projektvorstellungen, Siegel für Leichte Sprache, Reflexion des Lernerfolgs, Wunschthemen

Es kann sich ergeben, dass einzelne Inhalte vorgezogen oder in folgende Module zurückgestellt werden. Die Dozent*innen stellen sicher, dass alle geplanten Inhalte behandelt werden.

Leichte Sprache	
	Leichte Sprache hält vielen Menschen.
	Leichte Sprache bedeutet zum Beispiel: • einfache Worte • kurze Sätze • Bilder erklären den Text.
	Es muss mehr in Leichter Sprache geben.

Selbststudium und Projektarbeit

Zwischen den Online-Modulen erhalten Sie Hausaufgaben, für die Sie mindestens 24 Stunden Bearbeitungszeit einplanen müssen. Das entspricht etwa 8 Stunden in 4 Wochen.

Das Selbststudium sichert Ihren persönlichen Lernfortschritt und ist nötig, um bei den Kurs-tagen gut mitarbeiten zu können.

Bitte nehmen Sie sich die nötige Zeit dafür und unterschätzen Sie den Aufwand nicht.

Insbesondere für die Bearbeitung des eigenen Projekts kann zusätzliche Zeit nötig sein!

Individuelle Rückfragen können jederzeit telefonisch oder per E-Mail geklärt werden.

Ihr eigenes Projekt

Wir möchten, dass Sie das Gelernte anhand eines eigenen, kleinen Projekts durchspielen.

Da Ihr Projekttext von uns professionell korrigiert und von Prüfpersonen geprüft wird, kann Ihr Projekttext vielleicht sogar Ihr erster Leichte-Sprache-Auftrag sein. In jedem Fall kann er als Arbeitsprobe für zukünftige Aufträge dienen.

Grundsätzlich ist alles möglich und Sie entscheiden selbst, über was Sie schreiben.

Beispiele aus früheren Durchgängen:

- Hausordnung für den eigenen Betrieb
- Flyer für das Lieblingsmuseum
- Literaturübersetzungen, z.B. Märchen
- Texte für die Internetseite der Firma
- Anleitungen für DIY-Projekte oder Spiele

Wir korrigieren und prüfen im Rahmen des Kurses etwa 6 Seiten je Projekt.

Ihr Text kann auch länger oder kürzer sein.

Damit wir Ihnen das Feedback bis zu Modul 4 geben können, halten Sie sich bitte an die angegebenen Abgabetermine.



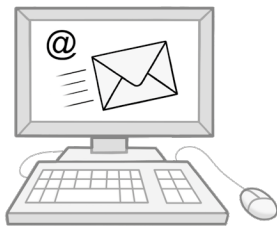
Gut zu wissen

– für Ihre optimale Kurs-Erfahrung

Den richtigen Kurs finden

Sind Sie sich unsicher, welcher Kurs der richtige für Sie ist? Ihr Kurs soll zu Ihren Zielen passen. Wir beraten Sie gern.

Anmelden



Bitte melden Sie sich per E-Mail an mit den folgenden Informationen:

- Kurs-Titel und gewünschter Termin
- Vorname, Nachname
- Telefonnummer und E-Mail-Adresse
- Rechnungsadresse
- falls abweichend auch die Postanschrift

Die Anmeldung ist verbindlich. Mit der Anmeldung stimmen Sie den Teilnahme- und Buchungsbedingungen zu (S. 12-13).

Lebenshilfe Bremen e.V. Büro für Leichte Sprache

Waller Heerstraße 55
28217 Bremen

Ihre Ansprechpartnerin ist

Agnes Kühlechner

Telefon: 0421 387 77 36

E-Mail: kuehlechner@lebenshilfe-bremen.de

www.leichte-sprache.de

www.lebenshilfe-bremen.de

shop.lebenshilfe-bremen.de

Gibt es noch Plätze?

Wir freuen uns über das Interesse an Leichte Sprache-Kursen. Unsere umfangreichen Kurse sind oft weit im Voraus ausgebucht und auch die Wartelisten füllen sich schnell. Bitte beachten Sie dies, falls Sie sich eventuell mit Vorgesetzten abstimmen müssen.

Wenn es keine Plätze mehr gibt, informieren wir darüber auf unserer Internetseite:

<https://leichte-sprache.de/kurse/kurse-bei-uns/>

Online-Kurse



Alle Kurse finden ausschließlich online statt. Für die Teilnahme benötigen Sie ein Endgerät (Computer, Laptop oder Tablet) mit einer stabilen Internetverbindung, Ton, Mikro, Kamera und Schreibprogramm.

Für die Durchführung nutzen wir *zoom*. Dabei werden verschiedene Arten von Daten erhoben bzw. verarbeitet. Ausführliche Informationen dazu finden Sie in der Datenschutzerklärung der Lebenshilfe Bremen e.V.:

<https://nextcloud.lebenshilfe-bremen.de/index.php/s/jc73ytPG5E9ywYm>

Dozent*innen

Die Kurse werden durch erfahrene Dozent*innen durchgeführt, die auch als Übersetzer*innen im Büro für Leichte Sprache der Lebenshilfe Bremen tätig sind.

Methodik und Durchführung

Wir achten auf eine gute Mischung aus Vorträgen und Übungen. Natürlich bleibt auch immer ausreichend Zeit für Fragen.

Wir vermitteln Ihnen theoretische Grundlagen und es gibt Übungen in Einzelarbeit und Kleingruppen (2 bis 4 Personen) sowie Diskussionen (im Plenum). Der Umfang und die Inhalte variieren je nach Kurs-Angebot.

Für ein optimales Kurs-Erlebnis...

... bitten wir Sie, Ablenkungen zu vermeiden. Schließen Sie ggf. E-Mail-Programme und schalten Sie Ihr Telefon lautlos. Blockieren Sie den Termin in Ihrem Kalender, um Termin-Kollisionen zu vermeiden.

Bitte nutzen Sie ein Mikrofon/Headset und eine Kamera, damit die Veranstaltung für alle so präsent wie möglich sein kann.

Bitte nehmen Sie von einem Endgerät teil, an dem Sie für schriftliche Übungen ein Schreibprogramm öffnen können.

Kurs-Unterlagen

Die Kurs-Unterlagen stellen wir Ihnen in unserer Cloud zur Verfügung. Die Zugangsdaten erhalten Sie etwa eine Woche vor Kurs-Beginn. Eine inhaltliche Vorbereitung vor Kurs-Beginn ist in der Regel nicht nötig.

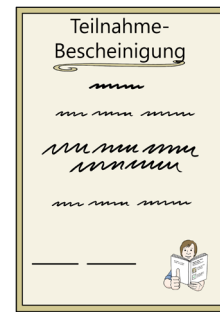
Regeln und Ziel-Gruppen

Ausführliche Informationen haben wir auf S. 2 bereitgestellt.

Rechnung

Die Rechnung erhalten Sie etwa 2 Wochen vor Kursbeginn als PDF.

Zertifikate / Bescheinigungen



Leichte Sprache ist kein geschützter Begriff, Übersetzer*in für Leichte Sprache ist keine geschützte Berufsbezeichnung. Es gibt keine staatlich anerkannte Ausbildung, die man absolvieren muss, um in diesem Bereich tätig sein zu dürfen. Sogenannte „zertifizierte Übersetzer“ haben nur ein Zertifikat von der jeweils durchführenden Organisation mit den jeweils eigenen Standards.

Wir vermeiden daher in unseren Kursangeboten mittlerweile Begriffe wie Zertifizierung oder Zertifikat, da diese einen falschen Eindruck vermitteln könnten.

Unsere Teilnehmenden erhalten Teilnahme- bzw. Qualifizierungsnachweise, in denen die vermittelten Inhalte und der Stundenumfang dargestellt sind.

Weitere Fragen und Antworten

Einen ausführlichen FAQ-Bereich finden Sie auch auf der Internetseite der Lebenshilfe Bremen: <https://lebenshilfe-bremen.de/angebote/buero-fuer-leichte-sprache/fortbildungen-und-schulungen/>

Angebote für inhouse-Schulungen

Gerne planen wir auch individuelle Kurse für Ihre Einrichtung – digital oder persönlich.

Bitte sprechen Sie uns an:

Agnes Kühlechner, Telefon 0421 387 77 36

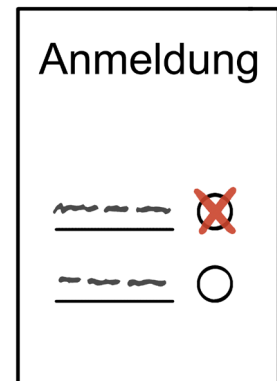
E-Mail: kuehlechner@lebenshilfe-bremen.de

Teilnahme- und Buchungsbedingungen

für alle Kurse des Büros für Leichte Sprache der Lebenshilfe Bremen e.V.

gültig ab Juli 2023

Das Büro für Leichte Sprache der Lebenshilfe Bremen e.V. bietet verschiedene Kurse zur Leichten Sprache an. Für die Kurse, die öffentlich vom Büro für Leichte Sprache der Lebenshilfe Bremen ausgeschrieben sind, gelten die folgenden Bedingungen. Mit der Anmeldung erkennen alle interessierten Teilnehmenden diese Bedingungen an.



Teilnahme von Einzelpersonen am öffentlichen Kurs-Angebot

Voraussetzungen, Anmeldung und Anmeldebekräftigung

(1) Unser öffentlich ausgeschriebenes Kurs-Angebot steht allen interessierten Personen offen. Je nach Kurs gelten ggf. bestimmte Voraussetzungen, die der Kursbeschreibung entnommen werden können (z.B.: technische Voraussetzungen bei Online-Kursen, bestimmte inhaltliche Vorkenntnisse). Interessierte entscheiden selbstständig, ob sie diese Voraussetzungen erfüllen können.

(2) Die Anmeldung erfolgt ausschließlich schriftlich per E-Mail mit den folgenden Informationen: Vorname, Nachname, Telefonnummer und E-Mail-Adresse sowie falls abweichend von der Rechnungsadresse zusätzlich die Postanschrift. Wir behalten uns vor, unvollständige oder fehlerhafte Anmeldungen nicht zu berücksichtigen. Personenbezogene Daten werden auf Grundlage der rechtlichen Vorgaben nur für die Organisation, Durchführung und ggf. Archivierung des Kurses gespeichert und verarbeitet.

(3) Anmeldungen bearbeiten wir nach der Reihenfolge des Eingangs und reagieren zeitnah per E-Mail. Zusagen zu den Kursen sind in der Regel personengebunden und nicht übertragbar. In Absprache mit uns können Sie eine*n Ersatzteilnehmer*in benennen.

(4) Die Plätze für jeden Kurs sind begrenzt – auch bei Online-Kursen. Sollten alle Plätze vergeben sein, setzen wir Sie gern auf eine Warteliste. Der Wartelistenplatz ist unverbindlich; ein freigewordener Platz in der regulären Teilnehmerliste muss nicht angenommen werden.

Kosten und Teilnahmebeiträge

(1) Die in den Kursbeschreibungen ausgewiesenen Kosten verstehen sich inklusive der gesetzlichen Mehrwertsteuer. Diese wird auch in der Rechnung aufgeschlüsselt.

(2) Die Kurskosten werden ab dem Zugang unserer Rechnung innerhalb von 30 Tagen fällig. Bitte geben Sie bei der Bezahlung die Rechnungsnummer an.

Stornoregelung und Rücktritt vom Kurs

(1) Sie können Ihre Teilnahme bis 28 Tage vor Beginn des Kurses kostenfrei stornieren. Die Stornierung erfolgt ausschließlich schriftlich per E-Mail.

(2) Bei späteren Rücktritten stellen wir – unabhängig vom Absagegrund – folgende Gebühren in Rechnung:

- 27 bis 21 Tage vor Kursbeginn:
50,- Euro zzgl. MwSt. Verwaltungspauschale
- 20 bis 14 Tage vor Kursbeginn:
25 % der Kursgebühr
- 13 bis 3 Tage vor Kursbeginn:
50 % der Kursgebühr
- 2 Tage vor Kursbeginn bis Abmeldung am Kurstag oder im laufenden Kurs, sowie bei Nicht-Erscheinen:
100 % der Kurskosten

Mit der Anmeldung zum Kurs akzeptieren Sie diese Bedingungen.

(3) Bei mehrteiligen Fortbildungen (Kompaktkurs, Modulare Fortbildung) gilt: Sollten Sie aus Krankheits- oder Termingründen an einzelnen Modulen oder Teilen von einzelnen Modulen nicht teilnehmen können, findet **keine** Reduzierung der Teilnahmegebühr statt. Bei Bedarf vereinbaren wir individuell mit Ihnen eine Ersatzleistung (z.B. Einreichung und Korrektur von Aufgaben zu einem späteren Termin, persönlicher Beratungstermin).

Programmänderung und Absage von Kursen

(1) Wir planen unsere Kurse mit einer Mindestteilnehmendenzahl. Wird diese nicht erreicht, behalten wir uns vor, das Kursangebot auch kurzfristig abzusagen.

(2) In Fällen höherer Gewalt oder bei Verhinderung des Dozenten/der Dozentin sind wir berechtigt, Kurse abzusagen bzw. eine Ersatz-Dozentin/einen Ersatz-Dozenten zu stellen oder sonstige notwendige Programmänderungen vorzunehmen.

(3) Bei Absage der Veranstaltungen erstatten wir Ihnen gezahlte Teilnahmebeiträge zurück. Weitergehende Ansprüche an uns sind ausgeschlossen.

Kursinhalte und -unterlagen

Die Inhalte der Kurse sind vertraulich. Kursunterlagen sind urheberrechtlich geschützt. Die Nutzung ist ausschließlich zum Eigengebrauch gestattet. Vervielfältigung, Verbreitung, öffentliche Zugänglichmachung und Bearbeitung sind ganz oder in Teilen nicht gestattet. Die Online-Kurse werden nicht aufgezeichnet.



Alle Bilder: © Lebenshilfe für Menschen mit geistiger Behinderung Bremen e.V., Illustrator Stefan Albers.



Lebenshilfe
Bremen | Leichte Sprache



**Lebenshilfe Bremen e.V.
Büro für Leichte Sprache**

Waller Heerstraße 55
28217 Bremen

www.leichte-sprache.de

www.lebenshilfe-bremen.de

shop.lebenshilfe-bremen.de

