

Lebenshilfe Bremen

Leichte Sprache

Die Kurse 2026



Unsere Kurse 2026...

Liebe Interessierte,

wir möchten Sie gern dabei unterstützen, Ihre berufliche oder persönliche Kommunikation verständlicher und zugänglicher zu gestalten. Leicht lesbare Texte und eine barrierearme Aufbereitung werden immer wichtiger – gerade auch in wirtschaftlich unsicheren Zeiten. Denn Angebote in Einfacher und Leichter Sprache erreichen mehr Menschen, reduzieren den Beratungsaufwand und zeigen eine soziale und weltoffene Haltung. Aber wir wissen auch, dass Budgets für Fortbildungen oft knapp sind. Darum bieten wir erstmals auch kürzere und somit günstigere Formate an.

Was ist neu?

- Wir haben die **Einführung in die Leichte Sprache** komprimiert und legen den Fokus auf die wichtigsten Grundlagen und Anregungen für die weitere Beschäftigung.
- Zu unserem beliebten **Kompaktkurs** hat sich eine kürzere Variante gesellt, die auch für Teilzeit-Beschäftigte geeignet ist.

Was ist geblieben?

- Das **Training Einfache Sprache** mit Zugriff auf die relevanten Normen.
- Auch der längere **Kompaktkurs** bleibt im Angebot und ist weiter u.a. anerkannt als Bildungsurlaub in vielen Bundesländern und als Zusatzqualifikation für den BDÜ.
- Keine Kompromisse bei der umfangreichen **Modularen Fortbildung**: Wir setzen weiter auf eine sehr intensive Betreuung und erwarten entsprechenden aktiven Einsatz.

Alle Kurse finden **online** über die Plattform **zoom** statt. Auch Personen, die noch nie eine Online-Schulung besucht haben, kommen damit nach unserer Erfahrung gut zurecht. Die Kurse sind unterschiedlich fordernd und haben verschiedene Ziele. **Bitte lesen Sie sorgfältig die Angaben beim jeweiligen Kurs und die allgemeinen Informationen ab Seite 14.**

Texten und Übersetzen –

das macht doch jetzt alles eine KI?!

Künstliche Intelligenz hat in den letzten Jahren große Fortschritte gemacht, auch bei der Übersetzung in Einfache Sprache und Leichte Sprache. Wir verfolgen die Entwicklungen und waren mit unserer Expertise oft beratend tätig. Dennoch bleibt eine menschliche Vor- und Nachbereitung, Prüfung auf inhaltliche Richtigkeit und Qualitätssicherung unerlässlich.

Marketingversprechen wie „Leichte Sprache auf Knopfdruck“ sind schlichtweg falsch. Wer KI zur Übersetzung nutzen möchte, muss selbst Kompetenzen in diesem Bereich aufbauen.

In unseren Kursen lernen Sie darum auch, KI-Ergebnisse kritisch zu hinterfragen.

Warum ein Kurs bei uns –

es gibt doch so viele Anbieter?!

Wir setzen auf aktive Mitarbeit statt passivem Konsum im E-Learning – nur so bleibt Wissen wirklich hängen. Bei uns bekommen Sie umfangreiche Einblicke in die Praxis, nicht nur angelesene Theorie. Alle Dozent*innen schreiben seit vielen Jahren Texte in Einfacher und Leichter Sprache und haben die unterschiedlichsten Projekte betreut. Wir arbeiten im inklusiven Team zusammen und setzen mit innovativen Ideen immer wieder neue Maßstäbe.

Alle Kurse sind gemäß §4 Nr. 22a UStG umsatzsteuerbefreit!

Ihr Ansprechpartner ist:

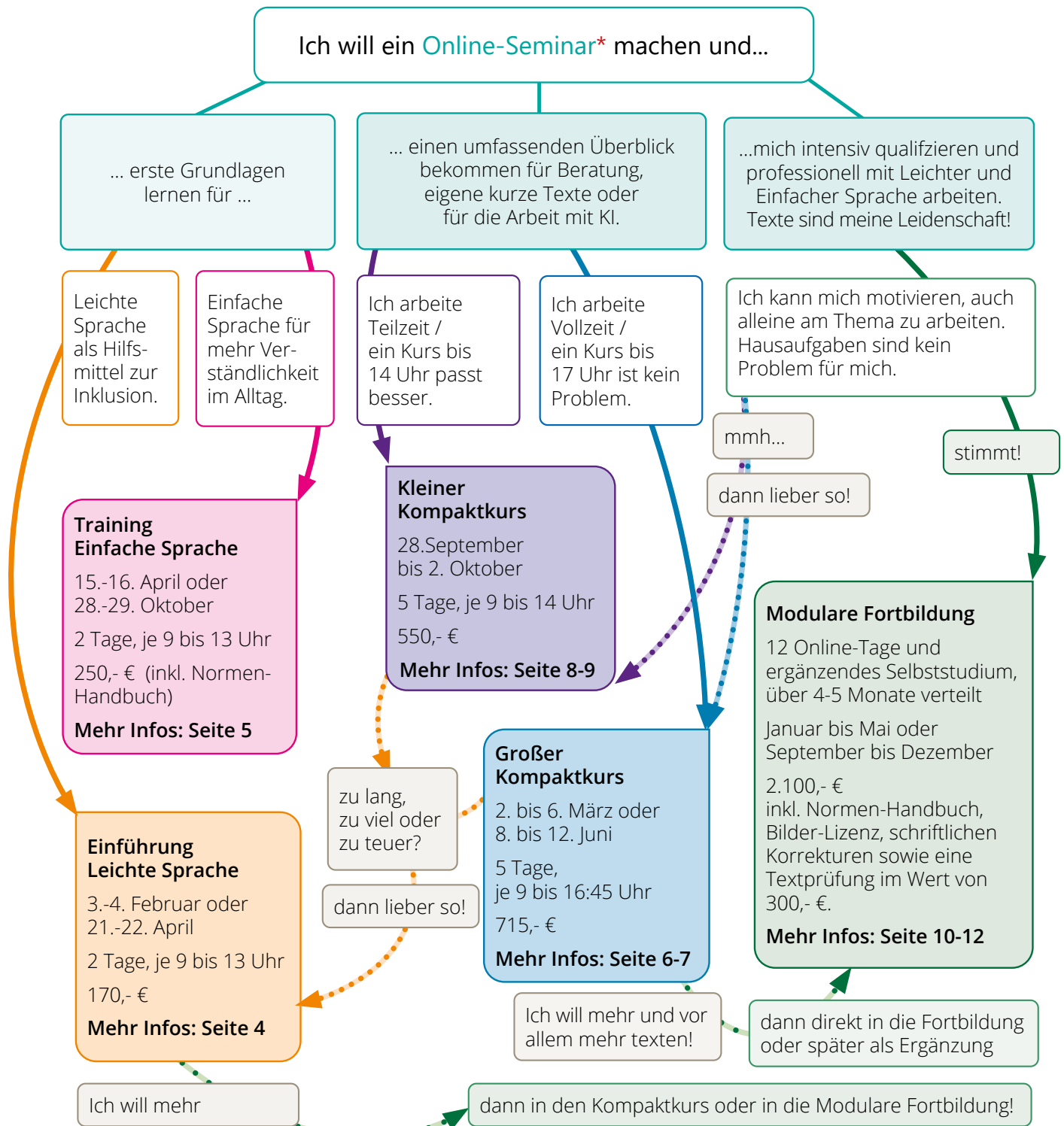
Christian Glade

Telefon: 0421 387 77 84

E-Mail: glade@lebenshilfe-bremen.de

Anmeldungen bitte nur per E-Mail:

- Kurs-Titel und gewünschter Termin
- Vorname und Nachname
- Telefonnummer und E-Mail-Adresse
- Rechnungsadresse und Postanschrift



* Nein, ich will kein Online-Seminar machen!

Wirklich nicht?

Vielleicht doch. Das bedeutet: Kein Stress mit der Anreise und keine Kosten für Fahrt und Hotel! Zurück zum **Start**

Nein. Aber das Büro für Leichte Sprache kommt auch zu mir nach Nord- und Mitteldeutschland. Ich plane eine inhouse-Schulung für meine Firma oder meinen Verein! Mehr Infos auf Seite 15.

Einführung Leichte Sprache

Die wichtigsten Grundlagen an zwei Vormittagen

Für alle, die Leichte Sprache kennenlernen wollen.

Termine – nur online

Wir bieten diesen Kurs zweimal mit identischen Inhalten an:

- 3. bis 4. Februar 2026
- 21. bis 22. April 2026

Kurs-Zeiten

je 9 Uhr bis 13 Uhr

Teilnehmende

bis zu 20 Personen.

Kosten

170,- Euro

(umsatzsteuerbefreit gemäß §4 Nr. 22a UStG)

Neu!

Was ist Leichte Sprache?

Leichte Sprache ist für Lesende mit der niedrigsten Lesekompetenz entwickelt worden, Menschen mit geistiger Behinderung sind die primäre Zielgruppe. Standard- oder fachsprachliche Texte werden nach bestimmten Regeln so umformuliert und gestaltet, dass möglichst alle sie besser lesen und verstehen können. Angebote in Leichter Sprache sind für viele öffentliche Stellen im Rahmen der barrierefreien Kommunikation, des Behindertengleichstellungsgesetzes und der BITV verpflichtend. Darüber hinaus profitieren noch viele andere Zielgruppen von Leichter Sprache, z.B. Menschen mit einer anderen Herkunftssprache als Deutsch, Gehörlose sowie Kinder und Jugendliche mit Förderbedarf.

Inhalte des Kurses

- Selbsterfahrung Sprache als Barriere
- Geschichte des Konzepts, Zielgruppen, rechtliche Grundlagen
- Die wichtigsten Regeln für Wörter, Sätze, Textaufbau, Gestaltung und Bilder
- praktische Übungen zum Schreiben und Sprechen

Ziele des Kurses

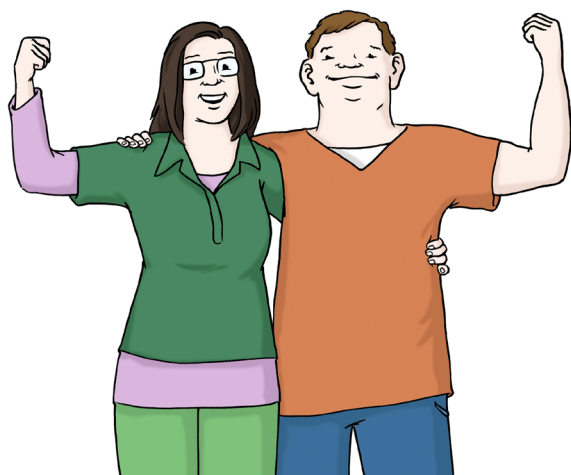
- Sie sind mit den wichtigsten Inhalten des Konzepts Leichte Sprache vertraut.
- Sie haben Ideen bekommen, wie Sie mithilfe der Leichten Sprache die Nutzer*innen Ihrer Angebote besser erreichen können.
- Sie schreiben kurze Texte in Leichter Sprache.

Und dann?

Sind Sie auf den Geschmack gekommen? Vertiefen Sie Ihr Wissen in anderen Kursen und/oder üben Sie weiter in den praktischen Kurseinheiten im Kompaktkurs (siehe Seite 6-7)!

Alternative Einführung:

Eine umfassendere Einführung mit mehr Übungen erhalten Sie in den ersten beiden Tagen im Großen Kompaktkurs (siehe Seite 6-7)!



Training Einfache Sprache

Fit im Konzept an zwei Vormittagen

Für alle, die Orientierung im Verständlichkeitsdschungel wollen.

Termine – nur online

Wir bieten das Training Einfache Sprache zweimal mit identischen Inhalten an:

- 15. bis 16. April 2026
- 28. bis 29. Oktober 2026

Kurs-Zeiten:

je 9 Uhr bis 13 Uhr

Teilnehmende

bis zu 20 Personen.

Kosten

250,- Euro

(umsatzsteuerbefreit gemäß §4 Nr. 22a UStG)

Im Preis inbegriffen:

Freier Zugriff auf das kostenpflichtige *Normenhandbuch Einfache Sprache mit DIN 8581-1 und DIN ISO 24495-1*.

Sie erhalten nach der Rechnungsstellung für den Kurs Ihr persönliches Exemplar als PDF.

Wir empfehlen, das Normenhandbuch vor Kursbeginn zu lesen.

Was ist Einfache Sprache?

Einfach, leicht, verständlich – das ist doch alles dasselbe? Nein! Leichte Sprache wurde in erster Linie für Menschen mit geistiger Behinderung entwickelt. Einfache Sprache wendet sich an ein allgemeines Publikum und kann je nach Text und konkreter Zielgruppe etwas einfacher oder schwieriger ausfallen. So werden zum Beispiel Fachtexte und Behördenkommunikation für ein Laienpublikum verständlicher. Die Grenzen zwischen Leichter Sprache, Einfacher Sprache und Standardsprache sind teilweise fließend.

Inhalte des Kurses

- Die vier Grundsätze der Einfachen Sprache: Relevanz, Auffindbarkeit, Verständlichkeit, Anwendbarkeit
- Die Regeln für Einfache Sprache nach den aktuellen Normen *DIN 8581-1 und DIN ISO 24495-1*
- praktische Übungen zum Schreiben und konkrete Anwendung bei Sachtexten.

Ziele des Kurses

- Sie kennen die Normen zu Einfacher Sprache
- Sie verstehen die Unterschiede zur Leichten Sprache und zu anspruchsvolleren Sprachniveaus und können einschätzen, was für Ihre Zielgruppe wichtig ist.
- Sie formulieren kurze Texte in Einfacher Sprache.



Verschiedene Formen des Deutschen

Fachsprache Standardsprache Einfache Sprache Leichte Sprache



Großer Kompaktkurs Leichte Sprache

Qualifizierung in einer Woche / Vollzeit

Für Wissbegierige, Multiplikator*innen sowie Berater*innen und Koordinator*innen für barrierearme Angebote

Termine – nur online

Wir bieten den Großen Kompaktkurs zweimal mit identischen Inhalten an:

- **2. bis 6. März 2026**
- **8. bis 12. Juni 2026**

Kurs-Zeiten

Montag bis Freitag,
jeweils von 9 Uhr bis 12:15 Uhr
und von 13:30 Uhr bis 16:45 Uhr

Teilnehmende

bis zu 20 Personen.

Hinweise zu Bildungsurlaub auf Seite 15.

Kosten

Der gesamte Kompaktkurs kostet **715,- Euro**, einzelne Kurseinheiten 80,- Euro, (umsatzsteuerbefreit gemäß §4 Nr. 22a UStG)

Buchung

Wir bevorzugen Buchungen für den **kompletten Kurs**. Bei freien Kapazitäten nehmen wir auch Buchungen für einzelne Einheiten an. Die Kurs-Einheiten 1-4 bilden zusammen eine längere Einführung; Kurs-Einheit 4 und 8 sind ideal für mehr Praxis-Erfahrung, Kurs-Einheit 7 und 9 sind eine sinnvolle Ergänzung für Fortgeschrittene.

Sie interessieren sich für Leichte Sprache und wollen alle relevanten Inhalte in möglichst kurzer Zeit kennenlernen? Mit dem Großen Kompaktkurs Leichte Sprache bieten wir Ihnen ein solches Angebot, das theoretisch fundiert und zugleich praktisch orientiert ist.

Inhalte Großer Kompaktkurs

- Grundlagen der Leichten Sprache mit den Regeln für Wörter, Sätze, Zahlen und Zeichen sowie Gestaltung und Bilder
- rechtliche Grundlagen und Siegel
- Bedeutung des Prüfens durch Personen aus der Zielgruppe von Leichter Sprache
- Qualität von KI-Übersetzungen und weitere Hilfsmittel
- Grenzen und Gemeinsamkeiten zwischen Einfacher und Leichter Sprache

- Internetseiten mit Leichter Sprache
- Hinweise zum Urheberrecht, Tipps für die Auftragsplanung und Impulse zu aktueller Forschung
- Sprechen in Leichter Sprache
- Reflexion, Abschlussquiz und Zeit für offene Fragen
- viele praktische Übungen, mündlich und schriftlich

Methodik und Durchführung

Vermittlung von theoretischen Grundlagen durch mehrere erfahrene Dozent*innen, die als Übersetzer*innen für Leichte Sprache tätig sind, praxisorientierte Übungen in Einzelarbeit und Kleingruppen sowie Diskussionen und Fragerunden.

Kurs-Plan Großer Kompaktkurs

MONTAG:

Kurs-Einheit 1 am Vormittag: Grundlagen Teil 1

Lesen als Barriere, Hintergründe zum Konzept der Leichten Sprache. Regeln für Wörter mit Übung und Besprechung.

Kurs-Einheit 2 am Nachmittag: Grundlagen Teil 2

Regeln für Sätze, Zahlen, Zeichen und Textaufbau mit Übung und Besprechung.

DIENSTAG:

Kurs-Einheit 3 am Vormittag: Gestaltung und Bilder

Empfehlungen für Textgestaltung und Einsatz von Bildern. Übung zur Qualität von Texten in Leichter Sprache, Siegel.

Kurs-Einheit 4 am Nachmittag: Praxis Übersetzen Teil 1

Übung zur Übersetzung und Gestaltung in Kleingruppen.

Fokus auf Textfunktion und Übersetzungsstrategie für verschiedene Textsorten.

MITTWOCH:

Kurs-Einheit 5 am Vormittag: Prüfen Teil 1

Bedeutung des Prüfens, Aufgabenbereiche, gute Zusammenarbeit. Übung zur Übersetzung und Gestaltung für Suche nach Prüfer*innen.

Kurs-Einheit 6 am Nachmittag: Prüfen Teil 2

Live-Prüfgespräche und Fragerunde zum Prüfen. Organisation, Finanzierung, Moderation, Ausbildung etc.

DONNERSTAG:

Kurs-Einheit 7 am Vormittag: KI und Einfache Sprache

Übung zur Qualität von KI-Übersetzungen in Leichter Sprache. Grenzen und Gemeinsamkeiten zwischen Einfacher und Leichter Sprache.

Kurs-Einheit 8 am Nachmittag: Praxis Übersetzen Teil 2

Übung zur Übersetzung und Gestaltung in Kleingruppen.

Fokus auf Gestaltung, Einsatz von Bildern. (Technisches) Vorwissen nötig!

FREITAG:

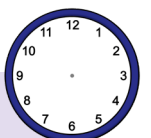
Kurs-Einheit 9 am Vormittag: Organisation

Anregungen für die Übersetzungs- und Textarbeit: aktuelle Forschung, Urheberrecht, Auftragsplanung, Netzwerke, Übung zur Qualität von Internetseiten mit Leichter Sprache.

Kurs-Einheit 10 am Nachmittag: Sprechen & Abschluss

Theorie zum Sprechen mit Übungen. Abschlussquizz über alle Module. Offener Austausch.

alle Kurs-Einheiten am Vormittag von 9 Uhr bis 12:15 Uhr mit kurzen Pausen;
alle Kurs-Einheiten am Nachmittag von 13:30 Uhr bis 16:45 Uhr mit kurzen Pausen;
lange Mittagspause von 12:15 Uhr bis 13:30 Uhr



Kleiner Kompaktkurs Leichte Sprache

Qualifizierung in einer Woche / Teilzeit

Neu!

Der kleine Kompaktkurs für alle, die weniger Zeit haben und/oder nicht alle Inhalte benötigen

Termine – nur online

Wir bieten den kleinen Kompaktkurs einmal an:

- **28. September bis 2. Oktober 2026**

Kurs-Zeiten

Montag bis Freitag,
je 9 Uhr bis 14 Uhr

Teilnehmende

bis zu 20 Personen.

Kosten

550,- Euro für alle Kurs-Einheiten
(umsatzsteuerbefreit gemäß §4 Nr. 22a UStG).
Keine Buchung von einzelnen Einheiten möglich.

Sie arbeiten in Teilzeit oder können aus anderen Gründen nicht an einem ganztägigen Kurs-Angebot teilnehmen? Dann ist der Kleine Kompaktkurs das Richtige für Sie. Dieser Kurs bietet Ihnen an 5 Tagen mit je 6 Stunden einen umfangreichen Einblick in die Leichte Sprache.

Inhalte Kleiner Kompaktkurs

- Grundlagen der Leichten Sprache mit den Regeln für Wörter, Sätze, Zahlen und Zeichen sowie Gestaltung und Bilder.
- rechtliche Grundlagen und Siegel
- Bedeutung des Prüfens durch Personen aus der Zielgruppe von Leichter Sprache
- Qualität von KI-Übersetzungen und weitere Hilfsmittel
- Sprechen in Leichter Sprache
- einige praktische Übungen, mündlich und schriftlich
- Reflexion über das Gelernte und Zeit für offene Fragen

Unterschied zum Großen Kompaktkurs

In weniger Zeit schaffen wir nicht alle Themen. Für diese Inhalte ist im Kleinen Kompaktkurs leider **kein** Platz:

- Internetseiten mit Leichter Sprache
- Grenzen und Gemeinsamkeiten zwischen Einfacher und Leichter Sprache
- aktuelle Forschung
- Hinweise zum Urheberrecht und Tipps für die Auftragsplanung
- Abschlussquiz
- etwas weniger praktische Übungen

Wie kann man bei Bedarf ergänzen?

- *Einfache Sprache:*
Kurs-Einheit 7 vom Großen Kompaktkurs, bei großem Interesse Training Einfache Sprache (Seite 5)
- *Internetseiten, aktuelle Forschung, Urheberrecht und Auftragsplanung:*
Kurs-Einheit 9 vom Großen Kompaktkurs
- *mehr Praxis:*
Kurs-Einheit 4 und/oder 8 vom Großen Kompaktkurs

Kurs-Plan Kleiner Kompaktkurs

MONTAG:

Grundlagen Teil 1

Lesen als Barriere und Hintergründe zum Konzept der Leichten Sprache.
Regeln für Wörter, Sätze und Grammatik mit Übung und Besprechung.

DIENSTAG:

Grundlagen Teil 2, Praxis Übersetzen

Regeln für Zahlen, Zeichen und Textaufbau,
eine längere Übersetzungsübung mit Besprechung

MITTWOCH:

Gestaltung, Bilder und Prüfen Teil 1

Empfehlungen für Textgestaltung und Einsatz von Bildern,
Übung zur Qualität von Texten in Leichter Sprache und Siegel,
Theorie zum Prüfen durch die Zielgruppe,
Übung zur Übersetzung und Gestaltung, z.B. für die eigene Suche nach Prüfer*innen.

DONNERSTAG:

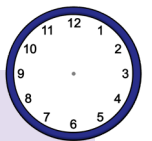
Prüfen Teil 2, KI

Live-Prüfgespräche mit dem Texten aus der Übung vom Vortag; Fragerunde zum Prüfen.
Übung zur Qualität von KI-Übersetzungen in Leichter Sprache.

FREITAG:

Praxis Übersetzen Teil 2, Sprechen & Abschluss

längere Übersetzungsübung mit Gestaltung
Theorie zum Sprechen mit Übung.
Tipps zum Weitermachen und offener Austausch



alle Tage von 9 Uhr bis 14 Uhr
Kaffeepause 15 Minuten ca. um 10:30 Uhr, Mittagspause 30 Minuten ca. 12:30 Uhr



Modulare Fortbildung Leichte Sprache

Intensivkurs mit Selbststudium und Projektarbeit

Für alle, die eigene Texte in Leichter Sprache als Dienstleistung anbieten oder im eigenen Betrieb nutzen wollen.

Termine – nur online

Wir bieten diese Fortbildung zweimal mit identischen Inhalten an:

Reihe 1: Januar bis Mai 2026

Reihe 2: September bis Dezember 2026

Moudl-Termine siehe Seite 12.

Teilnehmende

bis zu 14 Personen.

Kosten

2.100,- Euro für die gesamte Reihe (umsatzsteuerbefreit gemäß §4 Nr. 22a UStG).

Wir stellen eine Gesamtrechnung.

Nach Absprache ist eine Rechnungsstellung für jedes Modul à 525,- Euro möglich. Die Buchung von Einzelmodulen ist **nicht** möglich.

Im Preis inbegriffen: individuelle Betreuung und schriftliche Korrekturen, dauerhafte Lizenz für die Bildersammlung „Leichte Sprache – Die Bilder“ im Wert von 40,- Euro, ein Prüfauftrag im Wert von 300,- Euro und freier Zugriff auf das kostenpflichtige *Normenhandbuch Einfache Sprache mit DIN 8581-1 und DIN ISO 24495-1*.

Sie wollen professionell mit Leichter Sprache arbeiten, zum Beispiel ein eigenes Büro gründen, diesen Bereich in Ihrem Betrieb neu aufbauen oder Dienstleistungen als Übersetzer*in und Texter*in für Leichte Sprache anbieten. Dann ist unsere Modulare Fortbildung das Richtige für Sie. Vorkenntnisse im Bereich der Leichten Sprache sind nicht erforderlich. Wir setzen jedoch ein sehr gutes Sprachgefühl, Freude an intensiver Textarbeit sowie die sichere Anwendung von Computerprogrammen für Textverarbeitung und Präsentationen voraus. Komplexe, teils fachwissenschaftliche Texte müssen erfasst werden können.

Inhalte und Ziele der Fortbildung

In der Fortbildung erhalten Sie umfassende Informationen über den Hintergrund der Leichten Sprache, die Zielgruppen sowie gesetzliche und wissenschaftliche Grundlagen.

Durch viele Übersetzungsübungen lernen Sie, eigene Texte in Leichter Sprache zu erstellen und in Leichter Sprache zu sprechen. Die erworbenen Kenntnisse befähigen Sie auch dazu, Texte in Einfacher Sprache zu entwickeln.

Wichtiger Teil der Fortbildung ist ein Selbststudium mit Aufgaben, die zwischen den einzelnen Modulen eingereicht werden müssen. Den Abschluss bildet ein eigenes Leichte-Sprache-Projekt.



Methodik und Selbststudium

Die Modulare Fortbildung ist unser aufwändigstes Format mit einer intensiven Betreuung. Sie erhalten regelmäßig individuelles und schriftliches Feedback zu Ihren Aufgaben. Im Gegenzug erwarten wir eine aktive Mitarbeit im Kurs sowie eine sorgfältige Beschäftigung mit den Aufgaben im Selbststudium. Ihre Kursleitung steht Ihnen jederzeit für Rückfragen zur Verfügung.

Unsere Videokonferenzen

Sie treffen alle Teilnehmenden in den 4 Modul-Terminen zu je 2 Tagen online. Ihre Kursleitung vermittelt Ihnen neue, theoretische Inhalte. Durch praktische Übungen in digitalen Kleingruppen werden die Inhalte gemeinsam im Kurs gefestigt.

Ihr Selbststudium

Zwischen den Online-Modulen erhalten Sie Hausaufgaben, für die Sie mindestens (!) 24 Stunden Bearbeitungszeit einplanen müssen. Das entspricht etwa 8 Stunden in 3 Wochen.

Das Selbststudium sichert Ihren persönlichen Lernfortschritt und ist nötig, um bei den Kurs-tagen gut mitarbeiten zu können. Die Aufgaben können Sie im Rahmen der Fristen in Ihrem eigenen Lerntempo bearbeiten. Dazu gehören Übersetzungs- und Gestaltungsübungen, Recherche zu unterschiedlichen Themen sowie Lesezeit für theoretische Hintergründe. Zu den Übersetzungsübungen erhalten Sie eine individuelle, schriftliche Rückmeldung. Andere Aufgaben werden in den Modulen vorgestellt und in der Gruppe diskutiert.

Ihr Vortrag

Über die Aufgaben des Selbststudiums hinaus halten Sie einen mündlichen Kurzvortrag zu einem der Themenschwerpunkte.

Ihr eigenes Projekt

Wir möchten, dass Sie das Gelernte anhand eines eigenen, kleinen Projekts durchspielen. Da Ihr Projekttext von uns professionell korrigiert und von Prüfpersonen geprüft wird, kann Ihr Projekttext vielleicht sogar Ihr erster Leichte-Sprache-Auftrag sein. In jedem Fall kann er als Arbeitsprobe für zukünftige Aufträge dienen. Grundsätzlich ist alles möglich und Sie entscheiden selbst, über was Sie schreiben.

Beispiele aus früheren Durchgängen:

- Hausordnung für den eigenen Betrieb
- Flyer für das Lieblingsmuseum
- Literaturübersetzungen, z.B. Märchen
- Texte für die Internetseite der Firma
- Anleitungen für DIY-Projekte oder Spiele

Wir korrigieren und prüfen im Rahmen des Kurses etwa 6 Seiten Leichte-Sprache-Text (ca. 6.000 bis 8.000 Zeichen inkl. Leerzeichen) pro Teilnehmenden. Ihr Text kann auch kürzer sein. Falls Ihr Text länger ist, treffen wir ggf. eine Auswahl, was wir prüfen können.

Halten Sie sich bitte an die angegebenen Abgabetermine, damit wir Ihnen bis Modul 4 Feedback geben können.



Zeitraahmen, Termine und Module

Es gibt 4 Module mit je 2 Tagen als Online-Kurs im Umfang von 56 Stunden inkl. Pausen.
Die Module bauen aufeinander auf und die Teilnahme an allen Tagen ist Pflicht.

Für das Selbststudium zwischen den Modulen sollten Sie mindestens 24 Stunden einplanen.

Termine und Kurs-Zeiten

Je Mittwoch und Donnerstag 9 Uhr bis 16 Uhr.

Termine Reihe 1/2026:

Modul 1: 28. bis 29. Januar

Modul 2: 25. bis 26. Februar

Modul 3: 18. bis 19. März

Modul 4: 6. bis 7. Mai

Bitte beachten Sie schon jetzt:

Projekt-Abgabe bis spätestens 13. April.

Termine Reihe 2/2026:

Modul 1: 16. bis 17. September

Modul 2: 14. bis 15. Oktober

Modul 3: 4. bis 5. November

Modul 4: 2. bis 3. Dezember

Bitte beachten Sie schon jetzt:

Projekt-Abgabe bis spätestens 9. November.

Module:

Modul 1

Einführung in die schriftliche und mündliche Leichte Sprache: Hintergründe zum Konzept, Zielgruppen, Regeln für Wörter, Sätze, Grammatik, Textaufbau, leicht sprechen

Modul 2

Gestaltung von verschiedenen Textsorten im Sinne Leichter Sprache, Bilder für Leichte Sprache, Zusammenarbeit mit Prüfpersonen, gesetzliche Grundlagen für Leichte Sprache

Modul 3

Wissenschaftliche Grundlagen für Leichte Sprache und Einblicke in aktuelle Forschung, gesellschaftlicher Diskurs über Leichte Sprache, Leichte Sprache auf Internetseiten und bei Veranstaltungen

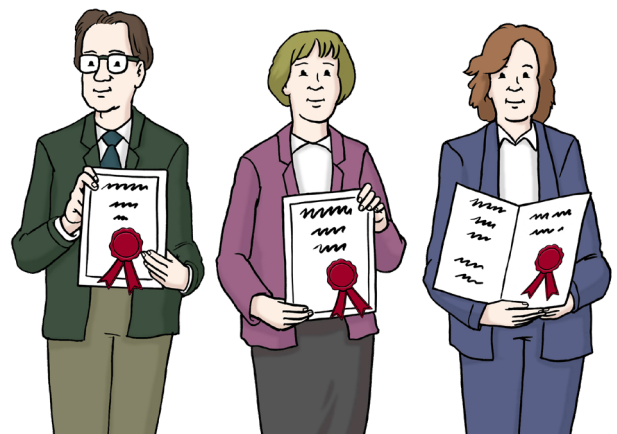
Modul 4

Urheberrecht und Vereinbarungen für Aufträge, Projektvorstellungen, Siegel für Leichte Sprache, Künstliche Intelligenz, Einfache Sprache, Reflexion des Lernerfolgs

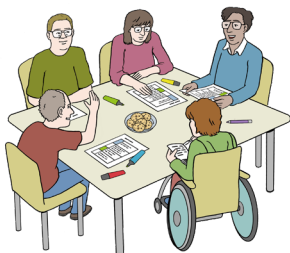
Es kann sich ergeben, dass einzelne Inhalte vorgezogen oder in folgende Module zurückgestellt werden. Ihre Kursleitung stellt sicher, dass alle geplanten Inhalte behandelt werden.

Qualifizierungsnachweis

Wenn Sie an allen Modulen teilgenommen und alle Pflichtaufgaben eingereicht haben, erhalten Sie einen Qualifizierungsnachweis über 80 Zeitstunden, auf dem alle Inhalte der Fortbildung ausführlich dargestellt sind.



Über uns und unsere Kurse



Das Büro für Leichte Sprache der Lebenshilfe Bremen e.V. war das erste Übersetzungsbüro für Leichte Sprache in Deutschland und hat die aktuelle Praxis maßgeblich geprägt. Seit 2004 sind wir im inklusiven Team tätig für viele unterschiedliche Auftraggeber, haben ein bekanntes Abbildungssystem für Leichte-Sprache-Bilder entwickelt und sind immer wieder gefragter Ansprechpartner für Wissenschaft und Presse.

Die Kurse werden durch erfahrene Mitarbeitende des Büros für Leichte Sprache Bremen durchgeführt, die auch als Übersetzer*innen in Leichte und Einfache Sprache tätig sind. Sie wollen uns vor dem Kurs kennenlernen? Dann schauen Sie sich unser Video an:



QR-Code zum Video:

Das Büro für Leichte Sprache Bremen

https://www.youtube.com/watch?v=se6zM7_uWG0

Meinungen zu unseren Kursen

Hier stehen ein paar kurze Eindrücke von Teilnehmenden aus unseren Kursen im Jahr 2025. Die Stimmen in voller Länge finden Sie auf unserer Internetseite.

Einführung in die Leichte Sprache

„Ich kann den Kurs sehr empfehlen. ... Vielen Dank für die schönen und informativen zwei Tage.“

Großer Kompaktkurs Leichte Sprache

„Es waren 5 knackige, lehrreiche Tage mit sehr fähigen, inspirierenden Dozierenden!“

Modulare Fortbildung

„Eine sehr gute Fortbildung! Sehr kurzweilig, sehr gute Aufteilung von konzentrierter Arbeit und Pausen. ... Die Anleitung durch die Kursleitung war ausgezeichnet. ... Die Gruppenarbeit hat im On-line-Kurs sehr gut funktioniert. ... Die Stimmung war hervorragend, immer konstruktiv und wohlmeinend.“

„Ich kann den Kompaktkurs ... uneingeschränkt empfehlen. ... Alle [Teilnehmende] brachten vielfältige Einblicke aus ihrem Berufsalltag mit, was für einen großartigen Austausch sorgte.“

„Die Referentin erklärt sehr gut, ist wertschätzend und interessiert, gibt Impulse und gibt wertvolle Hinweise.“



QR-Code zur Internetseite mit Zitaten und FAQ:

<https://lebenshilfe-bremen.de/angebote/buero-fuer-leichte-sprache/kurse/>

Gut zu wissen

– für Ihre optimale Kurs-Erfahrung

Den richtigen Kurs finden

Sind Sie sich unsicher, welcher Kurs der richtige für Sie ist? Ihr Kurs soll zu Ihren Zielen passen. Wir beraten Sie gern.

Ihr Ansprechpartner ist

Christian Glade

Telefon: 0421 387 77 84

E-Mail: glade@lebenshilfe-bremen.de

Mehr Informationen finden Sie auch auf unseren Websites:

www.leichte-sprache.de

www.lebenshilfe-bremen.de

shop.lebenshilfe-bremen.de

Anmeldung



Ausschließlich per E-Mail an
glade@lebenshilfe-bremen.de

mit den folgenden Informationen:

- Kurs-Titel und gewünschter Termin
- Vorname, Nachname
- Telefonnummer und E-Mail-Adresse
- Rechnungsadresse
- falls abweichend auch die Postanschrift

Die Anmeldung ist verbindlich. Mit der Anmeldung stimmen Sie den Teilnahme- und Buchungsbedingungen zu (Seite 16-17).

Gibt es noch Plätze?

Wir freuen uns über das Interesse an unseren Kursen. Unsere umfangreichen Kurse sind oft ausgebucht und auch die Wartelisten füllen sich schnell. Bitte beachten Sie dies, falls Sie sich eventuell mit Vorgesetzten abstimmen müssen.

Wenn es keine Plätze mehr gibt, informieren wir darüber auf unserer Internetseite:

<https://leichte-sprache.de/kurse/kurse-bei-uns/>

Online-Kurse



Alle Kurse finden ausschließlich online statt. Für die Teilnahme benötigen Sie ein Endgerät (Computer, Laptop oder Tablet) mit einer stabilen Internetverbindung,

Ton, Mikro, Kamera und Schreibprogramm.

Für die Durchführung nutzen wir *zoom*. Dabei werden verschiedene Arten von Daten erhoben bzw. verarbeitet. Mehr Informationen finden Sie in der Datenschutzerklärung der Lebenshilfe Bremen e.V.: <https://nextcloud.lebenshilfe-bremen.de/index.php/s/jc73ytPG5E9ywYm>

Methodik und Durchführung

Wir achten auf eine gute Balance aus Vorträgen und Übungen. Natürlich bleibt auch immer ausreichend Zeit für Fragen. Wir vermitteln Ihnen theoretische Grundlagen und es gibt Übungen in Einzelarbeit und Kleingruppen (2 bis 4 Personen) sowie Diskussionen (im Plenum). Der Umfang und die Inhalte variieren je nach Kurs-Angebot.

Für ein optimales Kurs-Erlebnis...

... bitten wir Sie, Ablenkungen zu vermeiden. Schließen Sie andere Programme und schalten Sie Ihr Telefon lautlos. Blockieren Sie den Kurs-termin im Kalender, um Überschneidungen zu vermeiden. Bitte nutzen Sie ein Mikrofon/Headset und eine Kamera, damit die Veranstaltung für alle so präsent wie möglich sein kann. Nehmen Sie von einem Gerät teil, an dem Sie für schriftliche Übungen ein Schreibprogramm öffnen können.

Förderungen

Es gibt verschiedene Förderprogramme. Gerne prüfen wir auf Anfrage, ob Sie eine bestimmte Förderung für einen Kurs bei uns einreichen können.

Regeln und Kurs-Unterlagen

Unsere Kurse sind konform zu allen aktuellen Empfehlungen:

- DIN SPEC 33429 – Empfehlungen für Deutsche Leichte Sprache
- BITV 2.0
- DIN ISO 24495 – Einfache Sprache: Grundsätze und Leitlinien
- DIN 8581 – Einfache Sprache: Sprachspezifische Festlegungen

Darüberhinaus erhalten Sie in jedem Kurs von uns erstellte Handouts mit allen Inhalten, die für den jeweiligen Kurs relevant sind.

Diese Unterlagen stellen wir Ihnen in unserer Cloud zum Download zur Verfügung. Die Zugangsdaten erhalten Sie etwa eine Woche vor dem Kurs. Eine inhaltliche Vorbereitung vor Kursbeginn ist in der Regel nicht nötig.

Rechnung

Die Rechnung erhalten Sie etwa 2 Wochen vor Kursbeginn als PDF.



Zertifikate / Bescheinigungen

Leichte Sprache ist kein geschützter Begriff, Übersetzer*in für Leichte Sprache ist keine geschützte Berufsbezeichnung. Es gibt keine staatlich anerkannte Ausbildung, die man absolvieren muss, um in diesem

Bereich tätig sein zu dürfen. Sogenannte „zertifizierte Übersetzer“ haben nur ein Zertifikat von der jeweils durchführenden Organisation mit den jeweils eigenen Standards.

Wir vermeiden daher in unseren Kursangeboten mittlerweile Begriffe wie Zertifizierung oder Zertifikat, da diese einen falschen Eindruck vermitteln könnten.

Unsere Teilnehmenden erhalten Teilnahme- bzw. Qualifizierungsnachweise, in denen die vermittelten Inhalte und der Stundenumfang dargestellt sind.

Bildungsurlaub

Für Bildungsurlaub gibt es je nach Bundesland teils sehr komplexe Regularien für Anbieter und das Kurs-Angebot. Unser **Großer Kompaktkurs Leichte Sprache** ist erfolgreich für Bildungsurlaub in einigen Bundesländern anerkannt. Über aktuelle Anerkennungen informieren wir hier: <https://leichte-sprache.de/kurse/kurse-bei-uns/>

Anerkennung als Zusatzsprache durch den BDÜ

Mitglieder des BDÜ (Bundesverband der Dolmetscher und Übersetzer) können Leichte Sprache als zusätzliche Sprache eintragen lassen, wenn sie eine entsprechende Qualifikation erworben haben. Unsere Modulare Fortbildung und der Große Kompaktkurs sind dafür anerkannt.

Nach Abschluss des Kurses können BDÜ-Mitglieder die Teilnahmebescheinigung an ihren BDÜ-Landesverband per E-Mail schicken und um Eintragung bitten.

Das Mitglied wird dann in der Online-Suche des BDÜ gefunden, wenn Interessierte nach Übersetzer*innen suchen, die Leichte Sprache anbieten.

Weitere Fragen und Antworten

Einen ausführlichen FAQ-Bereich finden Sie auch auf der Internetseite der Lebenshilfe Bremen: <https://lebenshilfe-bremen.de/angebote/buero-fuer-leichte-sprache/kurse/>

Angebote für inhouse-Schulungen

Ist nicht das passende Angebot für Sie dabei? Oder wollen mehrere Mitarbeitende aus Ihrer Firma einen Kurs besuchen?

Wir planen gerne ein individuelles Angebot für Ihre Einrichtung. Kurze Impulse, mehrstündige Workshops oder intensive Schulungen über mehrere Tage, digital oder persönlich – alles ist möglich. Lassen Sie uns gemeinsam überlegen, was am besten für Sie passt.

Christian Glade, Telefon 0421 387 77 84

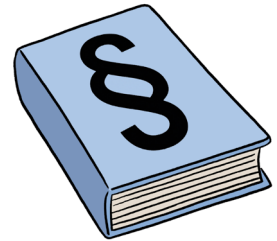
E-Mail: glade@lebenshilfe-bremen.de

Teilnahme- und Buchungsbedingungen

für alle Kurse des Büros für Leichte Sprache der Lebenshilfe Bremen e.V.

gültig seit Juli 2023

Das Büro für Leichte Sprache der Lebenshilfe Bremen e.V. bietet verschiedene Kurse an. Für die Kurse, die öffentlich vom Büro für Leichte Sprache der Lebenshilfe Bremen ausgeschrieben sind, gelten die folgenden Bedingungen. Mit der Anmeldung erkennen alle interessierten Teilnehmenden diese Bedingungen an.



Teilnahme von Einzelpersonen am öffentlichen Kurs-Angebot

Voraussetzungen, Anmeldung und Anmeldebestätigung

(1) Unser öffentlich ausgeschriebenes Kurs-Angebot steht allen interessierten Personen offen. Je nach Kurs gelten ggf. bestimmte Voraussetzungen, die der Kursbeschreibung entnommen werden können (z.B.: technische Voraussetzungen bei Online-Kursen, bestimmte inhaltliche Vorkenntnisse). Interessierte entscheiden selbstständig, ob sie diese Voraussetzungen erfüllen können.

(2) Die Anmeldung erfolgt ausschließlich schriftlich per E-Mail an glade@lebenshilfe-bremen.de mit den folgenden Informationen: Vorname, Nachname, Telefonnummer und E-Mail-Adresse sowie falls abweichend von der Rechnungsadresse zusätzlich die Postanschrift. Wir behalten uns vor, unvollständige oder fehlerhafte Anmeldungen nicht zu berücksichtigen. Personenbezogene Daten werden auf Grundlage der rechtlichen Vorgaben nur für die Organisation, Durchführung und ggf. Archivierung des Kurses gespeichert und verarbeitet.

(3) Anmeldungen bearbeiten wir nach der Reihenfolge des Eingangs und reagieren zeitnah per E-Mail. Zusagen zu den Kursen sind in der Regel personengebunden und nicht übertragbar. In Absprache mit uns können Sie eine*n Ersatzteilnehmer*in benennen.

(4) Die Plätze für jeden Kurs sind begrenzt – auch bei Online-Kursen. Sollten alle Plätze vergeben sein, setzen wir Sie gern auf eine Warteliste. Der Wartelistenplatz ist unverbindlich; ein freigewordener Platz in der regulären Teilnehmerliste muss nicht angenommen werden.

Kosten und Teilnahmebeiträge

(1) Die in den Kursbeschreibungen ausgewiesenen Kosten sind umsatzsteuerbefreit gemäß §4 Nr. 22a UStG.

(2) Die Kurskosten werden ab dem Zugang unserer Rechnung innerhalb von 30 Tagen fällig. Bitte geben Sie bei der Bezahlung die Rechnungsnummer an.

Stornoregelung und Rücktritt vom Kurs

(1) Sie können Ihre Teilnahme bis 28 Tage vor Beginn des Kurses kostenfrei stornieren. Die Stornierung erfolgt ausschließlich schriftlich per E-Mail.

(2) Bei späteren Rücktritten stellen wir – unabhängig vom Absagegrund – folgende Gebühren in Rechnung:

- 27 bis 21 Tage vor Kursbeginn:
50,- Euro zzgl. MwSt. Verwaltungspauschale
- 20 bis 14 Tage vor Kursbeginn:
25 % der Kursgebühr
- 13 bis 3 Tage vor Kursbeginn:
50 % der Kursgebühr
- 2 Tage vor Kursbeginn bis Abmeldung am Kurstag oder im laufenden Kurs, sowie bei Nicht-Erscheinen:
100 % der Kursgebühr

Mit der Anmeldung zum Kurs akzeptieren Sie diese Bedingungen.

(3) Bei mehrteiligen Fortbildungen (Kompaktkurs, Modulare Fortbildung) gilt:

Sollten Sie aus Krankheits- oder Termingründen an einzelnen Modulen oder Teilen von einzelnen Modulen nicht teilnehmen können, findet **keine** Reduzierung der Teilnahmegebühr statt. Bei Bedarf vereinbaren wir individuell mit Ihnen eine Ersatzleistung (z.B. Einreichung und Korrektur von Aufgaben zu einem späteren Termin, persönlicher Beratungstermin).

Programmänderung und Absage von Kursen

(1) Wir planen unsere Kurse mit einer Mindestteilnehmendenzahl. Wird diese nicht erreicht, behalten wir uns vor, das Kursangebot auch kurzfristig abzusagen.

(2) In Fällen höherer Gewalt oder bei Verhinderung der Kursleitung sind wir berechtigt, Kurse abzusagen bzw. eine Ersatz-Kursleitung zu stellen oder sonstige notwendige Programmänderungen vorzunehmen.

(3) Bei Absage der Veranstaltungen erstatten wir Ihnen gezahlte Teilnahmebeiträge zurück. Weitergehende Ansprüche an uns sind ausgeschlossen.

Kursinhalte und -unterlagen

Die Inhalte der Kurse sind vertraulich.

Kursunterlagen sind urheberrechtlich geschützt. Die Nutzung ist ausschließlich zum Eigengebrauch gestattet. Vervielfältigung, Verbreitung, öffentliche Zugänglichmachung und Bearbeitung sind ganz oder in Teilen nicht gestattet.

Die Online-Kurse werden nicht aufgezeichnet.

Alle Bilder:

© Lebenshilfe für Menschen mit geistiger Behinderung Bremen e.V.,
Illustrator Stefan Albers.



Kontakt zu allen Kursen:

Christian Glade

Telefon: 0421 387 77 84

E-Mail: glade@lebenshilfe-bremen.de

Lebenshilfe Bremen e.V. Büro für Leichte Sprache

Waller Heerstraße 55

28217 Bremen

www.leichte-sprache.de

www.lebenshilfe-bremen.de

shop.lebenshilfe-bremen.de

Einfach leicht verständlich

Infomaterial zu Leichter Sprache

Umfangreiche Vorlagen für Ihre eigene Ausstellung oder Aktion!



Vorlagen für bis zu 21 informative und ansprechende Plakate zu unterschiedlichen Themen rund um Leichte Sprache und Verständlichkeit, Zugang zu kurzen Videos und Hörbeispielen sowie praktisches Zusatzmaterial zum Verteilen und Mitnehmen:

Gestalten Sie mit unseren Vorlagen und Produkten Ihre eigene Aktion zur Leichten Sprache. Für weniger Barrieren und mehr Miteinander!



Link zum Shop:

<https://shop.lebenshilfe-bremen.de/produkt-kategorie/ausstellung/>

Treffpunkt Leichte Sprache

Unsere App:

Termine, Anzeigen, Chats, Videos, Audio-Dateien und noch viel mehr: Das alles bietet die App des Büros für Leichte Sprache!

Der „Treffpunkt Leichte Sprache“ ist für alle,

- die Leichte Sprache schreiben.
- die Leichte Sprache brauchen.
- die Infos über Leichte Sprache suchen.
- die sich mit anderen über Leichte Sprache austauschen wollen.
- die an unseren Kursen teilnehmen

Kostenloser Download für Android oder iOS über den QR-Code.



QR-Code zur App:

Treffpunkt Leichte Sprache

