

Lebenshilfe Bremen

Leichte Sprache

Die Kurse 2025



Lebenshilfe
Bremen | Leichte Sprache

Liebe Interessierte,

wir schreiben diesen Text im August 2024. In den vergangenen Monaten durften wir erneut vielen Teilnehmenden mit ganz unterschiedlichen Hintergründen die Leichte Sprache in unseren Kursen näher bringen und uns über viel positives Feedback freuen.

Diese Erfahrungen bestätigen uns darin, die gleichen Formate auch im Jahr 2025 anzubieten. Aber wir wären nicht das Büro für Leichte Sprache der Lebenshilfe Bremen, wenn wir uns nicht jedes Jahr neue Ziele setzen würden.

- Unser **neuer Kurs zur Einfachen Sprache** trägt der Entwicklung Rechnung, dass erstmals eine DIN-Norm zur Einfachen Sprache erschienen ist.
- Teilnehmende können sich über unsere **neue App** vernetzen. So bleibt man bequem über aktuelle Entwicklungen informiert.

Unser Anspruch ist stets, die Kurse zu bieten, die wir selbst gerne hätten. Und darum dürfen Sie bei uns erwarten:

- gut vorbereitete Kursleitungen, die auf dem aktuellen Stand sind.
- eine konstruktive Arbeitsatmosphäre mit der richtigen Mischung aus Lernen und Lachen.
- hilfreiches Feedback und ein offenes Ohr.
- eine gute Organisation, auf die Sie sich verlassen können, und die gleichzeitig Raum für individuelle Anpassungen bietet.

Wir freuen uns auf Ihre Teilnahme!

Leichte Sprache oder Einfache Sprache?!

Leichte Sprache wendet sich an Personen mit der niedrigsten Lesekompetenz; Menschen mit geistiger Behinderung sind die primäre Zielgruppe. Leichte Sprache unterscheidet sich auch optisch vom Original und ist meist ein Zusatzangebot. Zum Konzept gehört, dass Menschen aus der Zielgruppe die Verständlichkeit prüfen.

Einfache Sprache ist etwas anspruchsvoller als Leichte Sprache und dient in erster Linie dazu, Laien ein bestimmtes Fachthema nahezubringen. Einfache Sprache kann in bestimmten Fällen das Original ersetzen.

Grundlage für die Vermittlung der Regeln in unseren Kursen sind die *DIN SPEC 33429 Empfehlungen für Deutsche Leichte Sprache* (kostenloser Zugriff ab Frühjahr 2025), die *DIN 8581-1 Einfache Sprache – Anwendung für das Deutsche* sowie viele hilfreiche Tipps aus unserer Arbeit.

Über uns

Das Büro für Leichte Sprache der Lebenshilfe Bremen e.V. war das erste Übersetzungsbüro für Leichte Sprache in Deutschland und hat die aktuelle Praxis maßgeblich geprägt.

Seit 2004 sind wir im inklusiven Team tätig für viele unterschiedliche Auftraggeber, haben ein bekanntes Abbildungssystem für Leichte-Sprache-Bilder entwickelt und sind immer wieder gefragter Ansprechpartner für Wissenschaft und Presse. Die erfahrenen Kursleitungen übersetzen selbst in Leichte und Einfache Sprache und haben einen sprach- und/oder literaturwissenschaftlichen Hintergrund.

Infos, Anmeldung und Beratung

Alle Kurse finden **online** über die Plattform *zoom* statt. Auch Personen, die noch nie eine Online-Schulung besucht haben, kommen damit nach unserer Erfahrung gut zurecht.

Inhaltliche Vorkenntnisse sind bei keinem Kurs nötig. Die Kurse sind jedoch unterschiedlich fordernd. **Bitte lesen Sie sorgfältig die Angaben beim jeweiligen Kurs und die allgemeinen Informationen ab Seite 11.**

Ihre Ansprechpartnerin ist:

Agnes Kühlechner

Telefon: 0421 387 77 36

E-Mail: kuehlechner@lebenshilfe-bremen.de



Anmeldungen bitte nur per E-Mail:

- Kurs-Titel und gewünschter Termin
- Vorname, Nachname
- Telefonnummer und E-Mail-Adresse
- Rechnungsadresse
- falls abweichend auch die Postanschrift

Übersicht

Einführung in die Leichte Sprache

Seite 4

Was? Orientierung und erster praktischer Einstieg

Für wen? Alle. Jeder fachliche Hintergrund ist willkommen.

Wie lange? 2 Tage (14 Stunden)

Wann? 3 Termine: 12. bis 13. März *oder* 21. bis 22. Mai *oder* 24. bis 25. September 2025

Wie viel? 300,- Euro (inkl. MwSt.)

Kompaktkurs Leichte Sprache

Seite 5-6

Was? Praxisorientierte Übungen, umfassender Überblick über theoretische Grundlagen, Diskussionen und Fragerunden

Für wen? Alle, die in kurzer Zeit viel lernen können und wollen. Für Wissbegierige, Multiplikator*innen sowie Berater*innen und Koordinator*innen für barrierearme Angebote.

Wie lange? 5 Tage (30 Stunden)

Wann? 3 Termine: 17. bis 21. Februar *oder* 23. bis 27. Juni *oder* 6. bis 10. Oktober 2025

Wie viel? 770,- Euro (inkl. MwSt.)

Extras: ggf. Anerkennung als Bildungsurlaub in Ihrem Bundesland möglich.

Modulare Fortbildung Leichte Sprache

Seite 7-9

Was? Viele praxisorientierte Übungen, intensive Auseinandersetzung auch mit theoretischen Grundlagen, Diskussionen und Fragerunden. Eigene Projektarbeit, individuelle Betreuung und Rückmeldung zu Übungen.

Für wen? Alle Textschaffenden, die mit Leichter Sprache professionell arbeiten wollen. Der Kurs ist insbesondere für Teilnehmende, die Dienstleistungen in Leichter Sprache anbieten wollen. Zum Beispiel: Als selbstständige Texter*innen oder Übersetzer*innen oder für den Aufbau eines Büro für Leichte Sprache im eigenen Betrieb. Der sichere Umgang mit Text-Programmen wird vorausgesetzt.

Wie lange? 4 Termine in 4 Monaten (etwa 80 Stunden)

Wann? 2 Terminreihen: Februar bis Mai *oder* September bis Dezember 2025

Wie viel? 2.200,- Euro (inkl. MwSt.)

Extras: Schriftliche Korrekturen zu Übungen. Textprüfungen für das eigene Projekt im Wert von 300,- Euro. Lizenz für Bilder im Wert von 40,- Euro. Freier Zugriff auf die kostenpflichtige *DIN 8581-1 Einfache Sprache – Anwendung für das Deutsche*.

Neu! Training Einfache Sprache

Seite 10

Was? Orientierung und erster praktischer Einstieg

Für wen? Alle. Jeder fachliche Hintergrund ist willkommen.

Wie lange? 2 Vormittage (8 Stunden)

Wann? 2 Termine: 26. bis 27. März 2025 *oder* 22. bis 23. Oktober 2025.

Wie viel? 300,- Euro (inkl. MwSt.)

Extras: Freier Zugriff auf die kostenpflichtige *DIN 8581-1 Einfache Sprache – Anwendung für das Deutsche*.

Gut zu wissen (Infos zur Anmeldung, Teilnahmebedingungen und mehr) Seite 11-14

Einführung in die Leichte Sprache

Grundwissen an zwei Tagen

Für alle, die Leichte Sprache kennenlernen und praktisch anwenden wollen.

Lange Sätze, unverständliche Begriffe und ein unübersichtlicher Textaufbau sind schon für geübte Leser*innen ärgerlich. Für Menschen mit geringer Lesekompetenz wird jedoch jeder Text schnell zu einem unüberwindbaren Hindernis. Dies erschwert ihnen die gleichberechtigte Teilhabe und eine selbstbestimmte Lebensführung. Das Konzept der Leichten Sprache sorgt durch klare Regeln für eine bessere Verständlichkeit und stellt somit einen maßgeblichen Beitrag zur Barrierefreiheit dar, der auch zunehmend gesetzlich verankert ist.

Termine – nur online

Wir bieten die Einführung dreimal mit identischen Inhalten an:

- **12. bis 13. März 2025**
- **21. bis 22. Mai 2025**
- **24. bis 25. September 2024**

Kurs-Zeiten:

je 9 Uhr bis 16 Uhr, inkl. Pausen

Teilnehmende

bis zu 20 Personen.

Kosten

300,- Euro (inkl. 19 % MwSt.)

Ziele des Kurses

Innerhalb des Kurses lernen Sie die Grundlagen und Bedeutung der Leichten Sprache kennen. Dazu gehören Wortwahl, Satzbau, logische Struktur des Textes, Textgestaltung und die Einbindung von Bildern.

Neben den theoretischen Hintergründen üben Sie anhand von vielen praktischen Beispielen, Texte in Leichter Sprache zu schreiben.

Der zweitägige Kurs vermittelt Ihnen einen Einstieg, wie Sie künftig mithilfe der Leichten Sprache die Nutzer*innen Ihrer Angebote besser erreichen können.

Und dann?

Sind Sie nach der Einführung auf den Geschmack gekommen? Vertiefen Sie Ihr Wissen und/oder üben Sie weiter in ausgewählten Kurs-Einheiten im Kompaktkurs (siehe nächste Seite)!



Kompaktkurs Leichte Sprache

Qualifizierung in einer Woche

Für alle, die in kurzer Zeit viel lernen können und wollen.

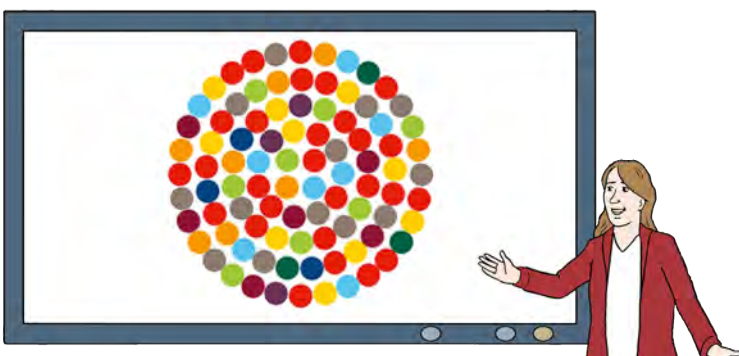
Sie interessieren sich für Leichte Sprache und wollen alle relevanten Inhalte in möglichst kurzer Zeit kennenlernen? Mit dem Kompaktkurs Leichte Sprache bieten wir Ihnen ein solches Angebot, das theoretisch fundiert und zugleich praktisch orientiert ist.

Inhalte und Ziele des Kompaktkurses

Der Kompaktkurs umfasst die Grundlagen der Leichten Sprache mit den Regeln für Wörter, Sätze, Zahlen und Zeichen sowie Gestaltung. Wir stellen Inhalte und Bedeutung des Prüfens durch Personen aus der Zielgruppe von Leichter Sprache vor. Sie erhalten einen Überblick über rechtliche Grundlagen und Anforderungen an Internetseiten mit Leichter Sprache. Wir bewerten die Qualität von KI-Übersetzungen und ermitteln Grenzen und Gemeinsamkeiten zwischen Einfacher und Leichter Sprache. Hinweise zum Urheberrecht, Tipps für die Auftragsplanung sowie Impulse zu aktuellen Entwicklungen helfen Ihnen bei der Organisation Ihrer eigenen Übersetzungstätigkeit. Den Abschluss bilden das Sprechen in Leichter Sprache sowie eine Reflexion des Gelernten in Form eines Abschlussquiz.

Methodik und Durchführung

Vermittlung von theoretischen Grundlagen durch erfahrene Dozent*innen, die als Übersetzer*innen für Leichte Sprache tätig sind, praxisorientierte Übungen in Einzelarbeit und Kleingruppen sowie Diskussionen und Fragerunden.



Termine – nur online

Wir bieten den Kompaktkurs dreimal mit identischen Inhalten an:

- **17. bis 21. Februar 2025**
- **23. bis 27. Juni 2025**
- **6. bis 10. Oktober 2025**

Jeder Tag hat zwei Kurs-Einheiten: je von 9 Uhr bis 12:15 Uhr und von 13:30 Uhr bis 16:45 Uhr.

Kurs-Einheiten

Eine Übersicht der Kurs-Einheiten finden Sie auf der folgenden Seite.

Teilnehmende

bis zu 20 Personen.

Kosten

Der gesamte Kompaktkurs kostet **770,- Euro** (inkl. 19 % MwSt.). Einzelne Kurs-Einheiten kosten 85,- Euro (inkl. 19 % MwSt.).

Buchung

Bevorzugt werden Buchungen für den kompletten Kurs.

Die Buchung von einzelnen Kurs-Einheiten ist jedoch nach Absprache möglich!

Hinweise Bildungsurlaub: s. S. 12

Kurs-Plan: Kompaktkurs Leichte Sprache

	9 Uhr bis 12:15 Uhr	13:30 Uhr bis 16.45 Uhr
Montag	<p>Kurs-Einheit 1: Grundlagen Teil 1 Lesen als Barriere, Hintergründe zum Konzept der Leichten Sprache. Regeln für Wörter mit Übung und Besprechung.</p> <p>Theorie und Praxis</p>	<p>Kurs-Einheit 2: Grundlagen Teil 2 Regeln für Sätze, Zahlen und Zeichen mit Übung und Besprechung. <i>Wir empfehlen die Kurs-Einheiten 1 und 2 als Grundlage für alle Folgemodule.</i></p> <p>Theorie und Praxis</p>
Dienstag	<p>Kurs-Einheit 3: Gestaltung & Bilder Empfehlungen für Textgestaltung und Einsatz von Bildern. Übung zur Qualität von Texten in Leichter Sprache.</p> <p>Theorie und Praxis</p>	<p>Kurs-Einheit 4: Praxis Übersetzen Teil 1 Übung zur Übersetzung und Gestaltung in Kleingruppen. Fokus: Textfunktion und Übersetzungsstrategie für verschiedene Textsorten.</p> <p>Praxis</p>
Mittwoch	<p>Kurs-Einheit 5: Prüfen Teil 1 Bedeutung des Prüfens, Aufgabenbereiche, gute Zusammenarbeit. Übung zur Übersetzung und Gestaltung für die eigene Prüfer*innensuche.</p> <p>Theorie und Praxis</p>	<p>Kurs-Einheit 6: Prüfen Teil 2 Live-Prüfgespräche und Fragerunde zum Prüfen. Organisation, Finanzierung, Moderation, Ausbildung etc.</p> <p>Theorie und Praxis</p>
Donnerstag	<p>Kurs-Einheit 7: Zusatz Übung zur Qualität von KI-Übersetzungen in Leichter Sprache. Grenzen und Gemeinsamkeiten zwischen Einfacher und Leichter Sprache.</p> <p>Theorie und Praxis</p>	<p>Kurs-Einheit 8: Praxis Übersetzen Teil 2 Übung zur Übersetzung und Gestaltung in Kleingruppen. Fokus: Gestaltung, Einsatz von Bildern. <i>(Technisches) Vorwissen nötig!</i></p> <p>Praxis</p>
Freitag	<p>Kurs-Einheit 9: Organisation Anregungen für die Übersetzungs- und Textarbeit: aktuelle Forschung, Urheberrecht, Auftragsplanung, Netzwerke, Siegel. Übung zur Qualität von Internetseiten mit Leichter Sprache.</p> <p>Theorie und Praxis</p>	<p>Kurs-Einheit 10: Sprechen & Abschluss Theorie zum Sprechen mit Übungen. Abschlussquiz über alle Module. Offener Austausch.</p> <p>Theorie und Praxis</p>

- Doppelte Kurs-Einheit · Kosten je 170,- Euro (inkl. MwSt.)
- Einzelne Kurs-Einheit · Kosten je 85,- Euro (inkl. MwSt.)
- Abschluss · nur für Teilnehmende aller Kurs-Einheiten

Modulare Fortbildung Leichte Sprache

Intensivkurs mit Selbststudium und Projektarbeit

Für alle, die eigene Texte in Leichter Sprache als Dienstleistung anbieten oder im eigenen Betrieb nutzen wollen.

Sie wollen professionell mit Leichter Sprache arbeiten, zum Beispiel ein eigenes Büro gründen, diesen Bereich in Ihrem Betrieb neu aufbauen oder Dienstleistungen als Übersetzer*in und Texter*in für Leichte Sprache anbieten. Dann ist unsere Modulare Fortbildung das Richtige für Sie.

Vorkenntnisse im Bereich der Leichten Sprache sind nicht erforderlich. Wir setzen jedoch ein sehr gutes Sprachgefühl, Freude an intensiver Textarbeit sowie die sichere Anwendung von Computerprogrammen für Textverarbeitung und Präsentationen voraus. Komplexe, teils fachwissenschaftliche Texte müssen erfasst werden können.

Inhalte und Ziele der Fortbildung

In der Fortbildung erhalten Sie umfassende Informationen über den Hintergrund der Leichten Sprache, die Zielgruppen sowie gesetzliche und wissenschaftliche Grundlagen.

Durch viele Übersetzungsübungen lernen Sie, eigene Texte in Leichter Sprache zu erstellen und in Leichter Sprache zu sprechen. Die erworbenen Kenntnisse befähigen Sie auch dazu, Texte in Einfacher Sprache zu entwickeln.

Wichtiger Teil der Fortbildung ist ein Selbststudium mit Aufgaben, die zwischen den einzelnen Modulen eingereicht werden müssen. Den Abschluss bildet ein eigenes Leichte-Sprache-Projekt.



Termine – nur online

Wir bieten diese Fortbildung zweimal mit identischen Inhalten an:

Reihe 1: Februar bis Mai 2025

Reihe 2: September bis Dez. 2025

Einzel-Termine siehe Folgeseite.

Teilnehmende

bis zu 14 Personen.

Kosten

2.200,- Euro (inkl. 19 % MwSt.)

für die gesamte Reihe.

Wir stellen eine Gesamtrechnung. Nach Absprache ist eine Rechnungsstellung für jedes Modul à 550,- Euro möglich. Die Buchung von Einzelmodulen ist *nicht* möglich.

Im Preis inbegriffen: ausführliche Kurs-Unterlagen, individuelle Betreuung, dauerhafte Lizenz für die Bildersammlung „Leichte Sprache – Die Bilder“ im Wert von 40,- Euro, ein Prüfauftrag im Wert von 300,- Euro und freier Zugriff auf die kostenpflichtige *DIN 8581-1 Einfache Sprache*.

Zeitraumen Modulare Fortildung:

Es gibt 4 Module mit je 2 Tagen als Online-Kurs im Umfang von 56 Stunden inkl. Pausen:

Die Module bauen aufeinander auf und die Teilnahme an allen Tagen ist Pflicht.

Für das Selbststudium zwischen den Modulen sollten Sie mindestens **24 Stunden** einplanen.



Termine

Je Mittwoch und Donnerstag
9 Uhr bis 16 Uhr.

Termine Reihe 1/2025:

Modul 1: 5. bis 6. Februar

Modul 2: 5. bis 6. März

Modul 3: 2. bis 3. April

Modul 4: 14. bis 15. Mai

Bitte beachten Sie schon jetzt:
Die Abgabe Ihres Projekts ist am
14. April fällig.

Termine Reihe 2/2025:

Modul 1: 17. bis 18. September

Modul 2: 15. bis 16. Oktober

Modul 3: 12. bis 13. November

Modul 4: 10. bis 11. Dezember

Bitte beachten Sie schon jetzt:
Die Abgabe Ihres Projekts ist am
17. November fällig.

Methodik und Selbststudium

Die Modulare Fortbildung ist unser aufwändigstes Format mit einer intensiven Betreuung. Sie erhalten regelmäßig individuelles und schriftliches Feedback zu Ihren Aufgaben. Im Gegenzug erwarten wir eine aktive Mitarbeit im Kurs sowie eine sorgfältige Beschäftigung mit den Aufgaben im Selbststudium. Ihre Kursleitung steht Ihnen jederzeit für Rückfragen zur Verfügung.

Unsere Videokonferenzen

Sie treffen alle Teilnehmenden in den 4 Modul-Terminen zu je 2 Tagen online. Ihre Kursleitung vermittelt Ihnen neue, theoretische Inhalte. Durch praktische Übungen in digitalen Kleingruppen werden die Inhalte gemeinsam im Kurs gefestigt.

Ihr Selbststudium

Zwischen den Online-Modulen erhalten Sie Hausaufgaben, für die Sie mindestens (!) 24 Stunden Bearbeitungszeit einplanen müssen. Das entspricht etwa 8 Stunden in 3 Wochen.

Das Selbststudium sichert Ihren persönlichen Lernfortschritt und ist nötig, um bei den Kurstagen gut mitarbeiten zu können. Die Aufgaben können Sie im Rahmen der (Abgabe-)fristen in Ihrem eigenen Lern-tempo bearbeiten. Dazu gehören Übersetzungs- und Gestaltungsübungen, Recherche zu unterschiedlichen Themen sowie Lesezeit für theoretische Hintergründe. Zu den Übersetzungsübungen erhalten Sie eine individuelle, schriftliche Rückmeldung. Andere Aufgaben werden in den Modulen vorgestellt und in der Gruppe diskutiert.



Ihr Vortrag

Über die Aufgaben des Selbststudiums hinaus halten Sie einen mündlichen Kurzvortrag zu einem der Themenschwerpunkte.

Ihr eigenes Projekt

Wir möchten, dass Sie das Gelernte anhand eines eigenen, kleinen Projekts durchspielen. Da Ihr Projekttext von uns professionell korrigiert und von Prüfpersonen geprüft wird, kann Ihr Projekttext vielleicht sogar Ihr erster Leichte-Sprache-Auftrag sein. In jedem Fall kann er als Arbeitsprobe für zukünftige Aufträge dienen.

Grundsätzlich ist alles möglich und Sie entscheiden selbst, über was Sie schreiben.

Beispiele aus früheren Durchgängen:

- Hausordnung für den eigenen Betrieb
- Flyer für das Lieblingsmuseum
- Literaturübersetzungen, z.B. Märchen
- Texte für die Internetseite der Firma
- Anleitungen für DIY-Projekte oder Spiele

Wir korrigieren und prüfen im Rahmen des Kurses etwa 6 Seiten Leichte-Sprache-Text (ca. 6.000 bis 8.000 Zeichen inkl. Leerzeichen) pro Teilnehmenden. Ihr Text kann auch kürzer sein. Falls Ihr Text länger ist, treffen wir ggf. eine Auswahl, was wir prüfen können.

Halten Sie sich bitte an die angegebenen Abgabetermine, damit wir Ihnen bis Modul 4 Feedback geben können.

Qualifizierungsnachweis

Wenn Sie an allen Modulen teilgenommen und alle Pflichtaufgaben eingereicht haben, erhalten Sie einen Qualifizierungsnachweis über 80 Stunden, auf dem alle Inhalte der Fortbildung ausführlich dargestellt sind.



Eine Bitte haben wir noch...

Bitte nehmen Sie sich die nötige Zeit für die Aufgaben und unterschätzen Sie den Aufwand nicht!

Insbesondere für die Bearbeitung des eigenen Projekts kann zusätzliche Zeit nötig sein!

Inhalt der Module:

Modul 1

Einführung in die schriftliche und mündliche Leichte Sprache

Modul 2

Gestaltung von verschiedenen Textsorten im Sinne Leichter Sprache, Bilder für Leichte Sprache, Zusammenarbeit mit Prüfpersonen, Rechtliche Grundlagen für Leichte Sprache

Modul 3

Wissenschaftliche Grundlagen für Leichte Sprache und Einblicke in aktuelle Forschung, gesellschaftlicher Diskurs über Leichte Sprache, Leichte Sprache auf Internetseiten und bei Veranstaltungen

Modul 4

Urheberrecht und Vereinbarungen für Aufträge, Projektvorstellungen, Siegel für Leichte Sprache, aktueller Stand Künstliche Intelligenz, Einfache Sprache, Reflexion des Lernerfolgs

Es kann sich ergeben, dass einzelne Inhalte vorgezogen oder in folgende Module zurückgestellt werden. Ihre Kursleitung stellt sicher, dass alle geplanten Inhalte behandelt werden.

Training Einfache Sprache

fit im Konzept an zwei Vormittagen

Neu!

Für alle, die Orientierung im Verständlichkeitsdschungel wollen.

Einfach, leicht, verständlich – das ist doch alles dasselbe? Nein!

Leichte Sprache wurde für Menschen mit geistiger Behinderung entwickelt (und viele andere Zielgruppen profitieren davon). Einfache Sprache wendet sich an ein allgemeines Publikum und kann je nach Text und konkreter Zielgruppe etwas einfacher oder schwieriger ausfallen. Die Grenzen zwischen Leichter Sprache, Einfacher Sprache und Standardsprache sind teilweise fließend.

Doch was genau zeichnet nun die Einfache Sprache aus? Was sind die Anwendungsfälle? Und wann sollte man sich *für* Einfache Sprache und *gegen* Leichte Sprache entscheiden?

Termine – nur online

Wir bieten das Training Einfache Sprache zweimal mit identischen Inhalten an:

- **26. bis 27. März 2025**
- **22. bis 23. Oktober 2025**

Kurs-Zeiten:
je 9 Uhr bis 13 Uhr

Teilnehmende

bis zu 20 Personen.

Kosten

300,- Euro (inkl. 19 % MwSt.)

Im Preis inbegriffen:

freier Zugriff auf das kostenpflichtige *Normenhandbuch Einfache Sprache mit DIN 8581-1 und DIN ISO 24495-1*. Sie erhalten nach der Rechnungsstellung für den Kurs Ihr persönliches Exemplar als PDF.

Wir bitten Sie, das Normenhandbuch vor Kursbeginn zu lesen.

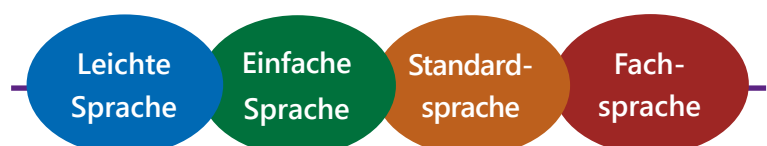
Das alles wollen wir in diesem Kurs diskutieren und anhand der vier Grundsätze für Einfache Sprache praktisch üben:

- **Relevanz:**
Man erhält, was man braucht.
- **Auffindbarkeit:**
Man findet leicht, was man braucht.
- **Verständlichkeit:**
Man kann leicht verstehen, was man findet.
- **Anwendbarkeit:**
Man kann die Informationen einfach verwenden.

Grundlage für den Kurs ist das *Normenhandbuch Einfache Sprache mit DIN 8581-1 und DIN ISO 24495-1*, das im Oktober 2024 erschienen ist. Es beschreibt allgemeine Grundsätze für Einfache Sprache sowie die konkrete Anwendung für das Deutsche bei Sachtexten.

Ziele des Kurses

Sie lernen die Normen zu *Einfacher Sprache* kennen. Sie verstehen die Unterschiede zur Leichten Sprache und zu anspruchsvolleren Sprachniveaus. Sie können besser einschätzen, was für Ihre Zielgruppe wichtig ist, und formulieren kurze Texte in Einfacher Sprache.



Gut zu wissen

– für Ihre optimale Kurs-Erfahrung

Den richtigen Kurs finden

Sind Sie sich unsicher, welcher Kurs der richtige für Sie ist? Ihr Kurs soll zu Ihren Zielen passen. Wir beraten Sie gern.

Ihre Ansprechpartnerin ist

Agnes Kühlechner

Telefon: 0421 387 77 36

E-Mail: kuehlechner@lebenshilfe-bremen.de

Mehr Informationen finden Sie auch auf unseren Websites:

www.leichte-sprache.de

www.lebenshilfe-bremen.de

shop.lebenshilfe-bremen.de



Anmeldung

Ausschließlich per E-Mail an kuehlechner@lebenshilfe-bremen.de mit den folgenden Informationen:

- Kurs-Titel und gewünschter Termin
- Vorname, Nachname
- Telefonnummer und E-Mail-Adresse
- Rechnungsadresse
- falls abweichend auch die Postanschrift

Die Anmeldung ist verbindlich. Mit der Anmeldung stimmen Sie den Teilnahme- und Buchungsbedingungen zu (S. 13-14).

Gibt es noch Plätze?

Wir freuen uns über das Interesse an unseren Kursen. Unsere umfangreichen Kurse sind oft weit im Voraus ausgebucht und auch die Wartelisten füllen sich schnell. Bitte beachten Sie dies, falls Sie sich eventuell mit Vorgesetzten abstimmen müssen.

Wenn es keine Plätze mehr gibt, informieren wir darüber auf unserer Internetseite:

<https://leichte-sprache.de/kurse/kurse-bei-uns/>

Online-Kurse



Alle Kurse finden ausschließlich online statt. Für die Teilnahme benötigen Sie ein Endgerät (Computer, Laptop oder Tablet) mit einer stabilen Internetverbindung,

Ton, Mikro, Kamera und Schreibprogramm.

Für die Durchführung nutzen wir *zoom*. Dabei werden verschiedene Arten von Daten erhoben bzw. verarbeitet. Mehr Informationen finden Sie in der Datenschutzerklärung der Lebenshilfe Bremen e.V.: <https://nextcloud.lebenshilfe-bremen.de/index.php/s/jc73ytPG5E9ywYm>

Kursleitung

Die Kurse werden durch erfahrene Mitarbeitende des Büros für Leichte Sprache Bremen durchgeführt, die auch als Übersetzer*innen in Leichte und Einfache Sprache tätig sind.

Methodik und Durchführung

Wir achten auf eine gute Mischung aus Vorträgen und Übungen. Natürlich bleibt auch immer ausreichend Zeit für Fragen.

Wir vermitteln Ihnen theoretische Grundlagen und es gibt Übungen in Einzelarbeit und Kleingruppen (2 bis 4 Personen) sowie Diskussionen (im Plenum). Der Umfang und die Inhalte variieren je nach Kurs-Angebot.

Für ein optimales Kurs-Erlebnis...

... bitten wir Sie, Ablenkungen zu vermeiden. Schließen Sie ggf. E-Mail-Programme und schalten Sie Ihr Telefon lautlos. Blockieren Sie den Termin in Ihrem Kalender, um Termin-Kollisionen zu vermeiden.

Bitte nutzen Sie ein Mikrofon/Headset und eine Kamera, damit die Veranstaltung für alle so präsent wie möglich sein kann.

Bitte nehmen Sie von einem Endgerät teil, an dem Sie für schriftliche Übungen ein Schreibprogramm öffnen können.

Kurs-Unterlagen

Die Kurs-Unterlagen stellen wir Ihnen in unserer Cloud zur Verfügung. Die Zugangsdaten erhalten Sie etwa eine Woche vor Kurs-Beginn. Eine inhaltliche Vorbereitung vor Kurs-Beginn ist in der Regel nicht nötig.

Regeln und Zielgruppen

Ausführliche Informationen haben wir auf S. 2 bereitgestellt.

Rechnung

Die Rechnung erhalten Sie etwa 2 Wochen vor Kursbeginn als PDF.



Zertifikate / Bescheinigungen

Leichte Sprache ist kein geschützter Begriff, Übersetzer*in für Leichte Sprache ist keine geschützte Berufsbezeichnung. Es gibt keine staatlich anerkannte Ausbildung, die man absolvieren muss, um in diesem Bereich tätig sein zu dürfen. Sogenannte „zertifizierte Übersetzer“ haben nur ein Zertifikat von der jeweils durchführenden Organisation mit den jeweils eigenen Standards.

Wir vermeiden daher in unseren Kursangeboten mittlerweile Begriffe wie Zertifizierung oder Zertifikat, da diese einen falschen Eindruck vermitteln könnten.

Unsere Teilnehmenden erhalten Teilnahme- bzw. Qualifizierungsnachweise, in denen die vermittelten Inhalte und der Stundenumfang dargestellt sind.

Bildungsurlaub

Für Bildungsurlaub gibt es je nach Bundesland teils sehr komplexe Regularien für Anbieter und das Kurs-Angebot.

Unser **Kompaktkurs Leichte Sprache** ist erfolgreich für Bildungsurlaub in einigen Bundesländern anerkannt. Über aktuelle Anerkennungen informieren wir hier: <https://leichte-sprache.de/kurse/kurse-bei-uns/>

Anerkennung als Zusatzsprache durch den BDÜ

Mitglieder des BDÜ (Bundesverband der Dolmetscher und Übersetzer) können Leichte Sprache als zusätzliche Sprache eintragen lassen, wenn sie eine entsprechende Qualifikation erworben haben. Unsere Modulare Fortbildung und der Kompaktkurs sind dafür anerkannt.

Nach Abschluss des Kurses können BDÜ-Mitglieder die Teilnahmebescheinigung an ihren BDÜ-Landesverband per E-Mail schicken und um Eintragung bitten.

Das Mitglied wird dann in der Online-Suche des BDÜ gefunden, wenn Interessierte nach Übersetzer*innen suchen, die Leichte Sprache anbieten.

Weitere Fragen und Antworten

Einen ausführlichen FAQ-Bereich finden Sie auch auf der Internetseite der Lebenshilfe Bremen: <https://lebenshilfe-bremen.de/angebote/buero-fuer-leichte-sprache/fortbildungen-und-schulungen/>

Angebote für inhouse-Schulungen

Ist nicht das passende Angebot für Sie dabei? Oder wollen mehrere Mitarbeitende aus Ihrer Firma einen Kurs besuchen?

Gerne planen wir auch individuelle Kurse für Ihre Einrichtung – digital oder persönlich.

Bitte sprechen Sie uns an:

Agnes Kühlechner, Telefon 0421 387 77 36

E-Mail: kuehlechner@lebenshilfe-bremen.de

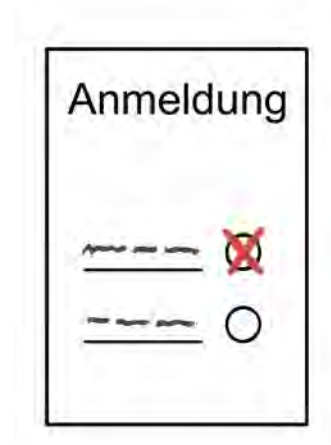


Teilnahme- und Buchungsbedingungen

für alle Kurse des Büros für Leichte Sprache der Lebenshilfe Bremen e.V.

gültig seit Juli 2023

Das Büro für Leichte Sprache der Lebenshilfe Bremen e.V. bietet verschiedene Kurse an. Für die Kurse, die öffentlich vom Büro für Leichte Sprache der Lebenshilfe Bremen ausgeschrieben sind, gelten die folgenden Bedingungen. Mit der Anmeldung erkennen alle interessierten Teilnehmenden diese Bedingungen an.



Teilnahme von Einzelpersonen am öffentlichen Kurs-Angebot

Voraussetzungen, Anmeldung und Anmeldebestätigung

(1) Unser öffentlich ausgeschriebenes Kurs-Angebot steht allen interessierten Personen offen. Je nach Kurs gelten ggf. bestimmte Voraussetzungen, die der Kursbeschreibung entnommen werden können (z.B.: technische Voraussetzungen bei Online-Kursen, bestimmte inhaltliche Vorkenntnisse). Interessierte entscheiden selbstständig, ob sie diese Voraussetzungen erfüllen können.

(2) Die Anmeldung erfolgt ausschließlich schriftlich per E-Mail mit den folgenden Informationen: Vorname, Nachname, Telefonnummer und E-Mail-Adresse sowie falls abweichend von der Rechnungsadresse zusätzlich die Postanschrift. Wir behalten uns vor, unvollständige oder fehlerhafte Anmeldungen nicht zu berücksichtigen. Personenbezogene Daten werden auf Grundlage der rechtlichen Vorgaben nur für die Organisation, Durchführung und ggf. Archivierung des Kurses gespeichert und verarbeitet.

(3) Anmeldungen bearbeiten wir nach der Reihenfolge des Eingangs und reagieren zeitnah per E-Mail. Zusagen zu den Kursen sind in der Regel personengebunden und nicht übertragbar. In Absprache mit uns können Sie eine*n Ersatzteilnehmer*in benennen.

(4) Die Plätze für jeden Kurs sind begrenzt – auch bei Online-Kursen. Sollten alle Plätze vergeben sein, setzen wir Sie gern auf eine Warteliste. Der Wartelistenplatz ist unverbindlich; ein freigewordener Platz in der regulären Teilnehmerliste muss nicht angenommen werden.

Kosten und Teilnahmebeiträge

(1) Die in den Kursbeschreibungen ausgewiesenen Kosten verstehen sich inklusive der gesetzlichen Mehrwertsteuer. Diese wird auch in der Rechnung aufgeschlüsselt.

(2) Die Kurskosten werden ab dem Zugang unserer Rechnung innerhalb von 30 Tagen fällig. Bitte geben Sie bei der Bezahlung die Rechnungsnummer an.

Stornoregelung und Rücktritt vom Kurs

(1) Sie können Ihre Teilnahme bis 28 Tage vor Beginn des Kurses kostenfrei stornieren. Die Stornierung erfolgt ausschließlich schriftlich per E-Mail.

(2) Bei späteren Rücktritten stellen wir – unabhängig vom Absagegrund – folgende Gebühren in Rechnung:

- 27 bis 21 Tage vor Kursbeginn:
50,- Euro zzgl. MwSt. Verwaltungspauschale
- 20 bis 14 Tage vor Kursbeginn:
25 % der Kursgebühr
- 13 bis 3 Tage vor Kursbeginn:
50 % der Kursgebühr
- 2 Tage vor Kursbeginn bis Abmeldung am Kurstag oder im laufenden Kurs, sowie bei Nicht-Erscheinen:
100 % der Kursgebühr

Mit der Anmeldung zum Kurs akzeptieren Sie diese Bedingungen.

(3) Bei mehrteiligen Fortbildungen (Kompaktkurs, Modulare Fortbildung) gilt:

Sollten Sie aus Krankheits- oder Termingründen an einzelnen Modulen oder Teilen von einzelnen Modulen nicht teilnehmen können, findet **keine** Reduzierung der Teilnahmegebühr statt. Bei Bedarf vereinbaren wir individuell mit Ihnen eine Ersatzleistung (z.B. Einreichung und Korrektur von Aufgaben zu einem späteren Termin, persönlicher Beratungstermin).

Programmänderung und Absage von Kursen

(1) Wir planen unsere Kurse mit einer Mindestteilnehmendenzahl. Wird diese nicht erreicht, behalten wir uns vor, das Kursangebot auch kurzfristig abzusagen.

(2) In Fällen höherer Gewalt oder bei Verhinderung der Kursleitung sind wir berechtigt, Kurse abzusagen bzw. eine Ersatz-Kursleitung zu stellen oder sonstige notwendige Programmänderungen vorzunehmen.

(3) Bei Absage der Veranstaltungen erstatten wir Ihnen gezahlte Teilnahmebeiträge zurück. Weitergehende Ansprüche an uns sind ausgeschlossen.

Kursinhalte und -unterlagen

Die Inhalte der Kurse sind vertraulich.

Kursunterlagen sind urheberrechtlich geschützt. Die Nutzung ist ausschließlich zum Eigengebrauch gestattet. Vervielfältigung, Verbreitung, öffentliche Zugänglichmachung und Bearbeitung sind ganz oder in Teilen nicht gestattet.

Die Online-Kurse werden nicht aufgezeichnet.



Alle Bilder:

© Lebenshilfe für Menschen mit geistiger Behinderung Bremen e.V., Illustrator Stefan Albers.

In diesem Wimmelbild entdecken Sie
viele Anwendungsfälle für verständliche Sprache.

Wie viele finden Sie?



Unsere App: Treffpunkt Leichte Sprache

Termine, Anzeigen, Chats, Videos, Audio-Dateien und noch viel mehr: Das alles bietet die App des Büros für Leichte Sprache!

Der „Treffpunkt Leichte Sprache“ ist für alle

- die Leichte Sprache schreiben.
- die Leichte Sprache brauchen.
- die Infos über Leichte Sprache suchen.
- die sich mit anderen über Leichte Sprache austauschen wollen.
- die an unseren Kursen teilnehmen.

Kostenloser Download für Android oder iOS über den QR-Code.



QR-Code zur App:
Treffpunkt Leichte Sprache



Lebenshilfe
Bremen | Leichte Sprache



Lebenshilfe Bremen e.V.
Büro für Leichte Sprache

Waller Heerstraße 55
28217 Bremen

www.leichte-sprache.de
www.lebenshilfe-bremen.de
shop.lebenshilfe-bremen.de