

NACHRICHTEN AUS BREMEN UND UMZU in Leichter Sprache

Rückblick 5. bis 11. Oktober 2021

In dieser Ausgabe:

- Corona-Tests kosten wieder Geld
- Binnenschifferin Lena Schewe
- 6 Nobelpreis-Gewinner aus Bremen
- Früh Weihnachts-Geschenke kaufen
- Warum Bremerhaven besuchen?

Corona-Tests kosten wieder Geld

Corona-Tests im Testzentrum waren für Bremer lange kostenlos.

Das Bundesland Bremen hat den Testzentren Geld für die Tests gegeben.

Aber nun müssen die Bremer die Corona-Tests wieder selbst bezahlen.

Hier stehen die wichtigsten Infos zu den Tests:

Wie viel kostet ein Corona-Test im Testzentrum?

Jedes Testzentrum hat eigene Preise.

Meistens kostet ein Test zwischen **13,99 Euro** und **20,00 Euro**.

Aber für diese Personen bleiben die Tests bis zum 31. Dezember noch **kostenlos**:

- Personen unter 18.
- Schwangere.
- Personen, die wegen ihrer Gesundheit **keine** Impfung bekommen dürfen.
- Studenten aus dem Ausland, die in Deutschland studieren.

Denn sie hatten im Ausland vielleicht eine Impfung, die hier **nicht** gültig ist.

Welche Testzentren sind noch offen?

Die meisten Testzentren in Bremen bleiben offen.

Aber ganz kleine Testzentren müssen vielleicht schließen.

In Bremen schließen zum Beispiel die kleinen Testzentren in Lesum und Vegesack.

In Bremerhaven schließen zum Beispiel die Testzentren in den Havenwelten und im Columbus-Center.

Wie geht es in Bremen mit dem Testen nun weiter?

Claudia Bernhard von der Partei Die Linke ist Senatorin für Gesundheit.

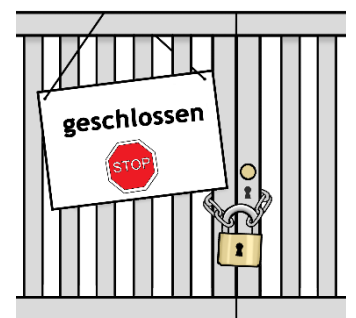
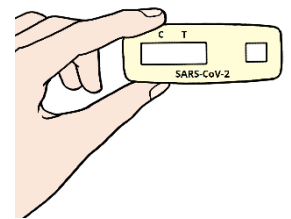
Sie denkt: Nun werden sich weniger Bremer testen lassen.

So fehlen uns dann wichtige Infos darüber, wie viele Bremer Corona haben.

Dann merken wir zu spät, wenn Corona wieder mehr wird.

Aber in einigen Bereichen bleibt Testen sehr wichtig.

Zum Beispiel in der Pflege oder im Krankenhaus.



Die Binnenschifferin Lena Schewe



Lena Schewe ist 21 Jahre alt und macht eine Ausbildung zur Binnenschifferin. Binnenschiffer und Binnenschifferinnen steuern Schiffe auf Flüssen, Kanälen und Seen. Binnenschiffe transportieren Personen oder Güter. Zum Beispiel: Kohle, Steine oder Erdgas. Meistens transportieren LKWs und Züge solche Güter. Denn mit einem LKW kommt man an viel mehr Orte als mit dem Schiff. Binnenschiffe sind aber besser für die Umwelt als LKWs und Züge. Denn sie stoßen weniger CO₂ aus.

Die Ausbildung von Lena Schewe dauert 3 Jahre. Sie lernt auf den Gewässern um Bremen, wie man ein Schiff fährt. Und sie lernt in Duisburg viele wichtige Infos über die Arbeit und über Schiffe. Als Binnenschifferin muss sie viel über Maschinen und Geräte wissen. Lena Schewe mag den Beruf Binnenschifferin, weil sie viel auf dem Wasser sein kann. Sie wollte **nie** einen Beruf haben, bei dem sie am Schreibtisch sitzen muss. 100 junge Menschen machen die Ausbildung zusammen mit Lena Schewe. Von den 100 Menschen sind nur 5 Frauen. Lena Schewe ist also etwas Besonderes.

6 Nobelpreis-Gewinner aus Bremen und umzu

Jedes Jahr am 10. Dezember verleiht eine Jury in Oslo den **Nobelpreis**.

Den Preis gibt es schon seit dem Jahr 1901.

Alfred Nobel hat den Preis erfunden.

Den Preis gibt es für verschiedene Bereiche:

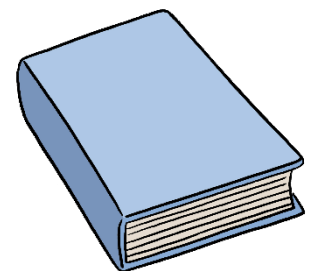
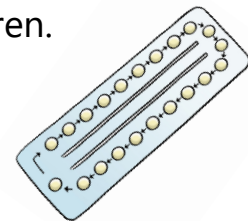
Frieden, Literatur, Chemie, Physik, Psychologie und Medizin.

Die Gewinner bekommen eine Medaille und Geld.



Auch Menschen aus Bremen und umzu haben schon einen Nobelpreis gewonnen:

- **Ludwig Quidde** wurde im Jahr 1858 in Bremen geboren.
Er bekam im Jahr 1927 den Nobelpreis für Frieden,
weil er sich für Frieden und Demokratie eingesetzt hat.
- **Adolf Butenandt** wurde im Jahr 1903 in Bremerhaven geboren.
Er bekam im Jahr 1939 den Nobelpreis für Chemie.
Man hat mit seiner Forschung die Anti-Baby-Pille und
das Medikament Cortison erfunden.
- **Shuji Nakamura** wurde im Jahr 1954 in Japan geboren.
Seit dem Jahr 2004 ist er Professor an der Uni Bremen.
Er bekam im Jahr 2014 den Nobelpreis für Physik.
- **Klaus von Klitzing** wurde im Jahr 1943 in Polen geboren.
Seine Familie flüchtete im Jahr 1945 aus Polen und kam nach Lutten bei Vechta.
Später lebte die Familie in Oldenburg.
Er bekam im Jahr 1985 den Nobelpreis für Physik.
- **Rudolph Eucken** wurde im Jahr 1846 in Aurich in Ostfriesland geboren.
Er bekam im Jahr 1908 den Nobelpreis für Literatur.
Zur Erinnerung an Rudolph Eucken heißt
eine Straße in Bremen Neustadt: Euckenstraße.
- **Carl von Ossietzky** wurde 1889 in Hamburg geboren.
Er war Journalist und Schriftsteller.
Er bekam im Jahr 1935 den Nobelpreis für Frieden.
Zur Erinnerung an Carl von Ossietzky heißt die Uni in Oldenburg:
Carl von Ossietzky Universität.



Kaufen Sie früh Weihnachts-Geschenke

Weihnachten ist erst in 2,5 Monaten.

Aber wer Geschenke oder Deko braucht, muss in diesem Jahr früh los.

Denn einige Waren sind sehr knapp:

- Elektro-Geräte wie E-Scooter, Konsolen, Handys, Tablets oder Lichterketten.
- Fahrräder und bestimmte Sport-Geräte.
- Sachen aus Kunststoff oder aus Holz.



Geschlossene Fabriken und Liefer-Probleme

Viele Fabriken waren wegen Corona geschlossen oder haben zu wenig Material bekommen.

Die Fabriken konnten also **nicht** genug Waren machen.

Darum werden Geschenke und Deko in diesem Jahr vielleicht auch teurer.

Am besten gehen Sie dieses Jahr früher für Weihnachten einkaufen.

So haben Sie genug Zeit, noch etwas zu finden.

Warum ist Bremerhaven ein tolles Reise-Ziel?

Bremerhaven ist ein tolles Reise-Ziel für Besucher.

Das steht nun auch in einem neuen Reiseführer:

Ultimative Reiseziele Deutschland – die Top-250-Liste von Lonely Planet.

Im Reiseführer ist eine Liste

mit den besten 250 Reise-Zielen in Deutschland.

Bremerhaven steht ganz weit oben in der Liste:

Auf Platz 4: Das Wattenmeer, das ist auch bei Bremerhaven.

Denn das Wattenmeer ist sehr groß.

Es ist ein besonderer Naturschutz-Ort, den es so nur einmal gibt.

Auf Platz 5: Das Klimahaus in Bremerhaven.

Denn im Klimahaus lernt man viel über verschiedene Lebensräume auf der Welt.



Wer hat die Zeitung gemacht?

Texte in Leichter Sprache:

Büro für Leichte Sprache der Lebenshilfe Bremen e.V.

www.leichte-sprache.de | Kontakt: lesen@lebenshilfe-bremen.de

Quelle Nachrichten: Mit freundlicher Genehmigung von Radio Bremen

Bildnachweise: Binnenschifferin, Geschenke: Radio Bremen;

Zeichnungen: © Lebenshilfe für Menschen mit geistiger Behinderung Bremen e.V., Illustrator Stefan Albers.